

AKČNÍ PLÁN ZELENÉ INFRASTRUKTURY

Přehledová tabulka záměrů z Programu rozvoje obce Syrovín na období 2019-2025 týkajících se zelené infrastruktury s přiřazením cílů a opatření ze Strategie komunitně vedeného místního rozvoje regionu Kyjovské Slovácko na období 2014-2020 a Strategie zelené infrastruktury na území ORP Kyjov vzniklé v rámci projektu MaGICLandscapes.

ID	záměr	strategie obce		strategie MAS		strategie ZI		financování ¹	
		cíl	opatření	cíl	opatření	cíl	opatření	částka	zdroj
1	Cyklostezka, naučná stezka 1	4	4.1	C.3.2.1	O.3.2.1.3	1.2.	1.2.1.	2 mil. Kč	
	Syrovín - Hostějov								
2	Cyklostezka, naučná stezka 2	4	4.1	C.3.2.1	O.3.2.1.3	1.2.	1.2.1.	2 mil. Kč	
	Syrovín - Těmice								
3	Vybudování retenčních nádrží	5	5.1	C.1.2.1 C.1.2.2	O.1.2.1.5 O.1.2.2.3	1.3.	1.3.1	1 mil. Kč	
4	Výsadba biokoridorů	5	5.2	C.1.2.3	O.1.2.3.1 O.1.2.3.2	1.1. 1.2. 1.3.	1.1.1. 1.2.2. 1.3.2.	1 mil. Kč	
5	Obnova lesních porostů	5	5.2	C.1.2.1	O.1.2.1.2	1.3.	1.3.2.	1 mil. Kč	

¹Informace ze strategického plánu obce

Program rozvoje obce Syrovín

- Cíl 4: Rozvoj cestovního ruchu
 - 4.1: Doprovozná infrastruktura a zázemí cestovního ruchu
- Cíl 5: Ochrana životního prostředí, udržitelný rozvoj obce
 - 5.1: Vodní hospodářství, protipovodňová opatření
 - 5.2: Životní prostředí, odpady

Strategie komunitně vedeného místního rozvoje regionu Kyjovské Slovácko

- C.1.2.1: podpora realizace opatření v krajině, osvěta o možnostech krajinných úprav
 - O.1.2.1.2: podpora systémového zatravnění a zalesňování
 - O.1.2.1.5: rozšíření vodních ploch v krajině (vodní nádrže, rybníky, mokřady)
- C.1.2.2: podpora protipovodňových a protierozních opatření
 - O.1.2.2.3: posílení přirozené retenční schopnosti vody
- C.1.2.3: zajištění vyšší ochrany, budování a funkčnosti prvků ÚSES, životního prostředí
 - O.1.2.3.1: podpora ochrany původních druhů živočichů a rostlin; chránit a obnovovat biotopy; chránit stávající a zakládat nové biokoridory; zakládat nové přírodní rezervace a zajistit adekvátní péči o stávající; využívat vhodně prostředků zelené infrastruktury k zachování a rozvíjení zdravých ekosystémů
 - O.1.2.3.2: podpora budování prvků ÚSES a jejich spojení s prvky a stezkami v krajině
- C.3.2.1: podpora udržování a opravy veřejné dopravní infrastruktury a doplňkové dopravní infrastruktury
 - O.3.2.1.3: udržování, opravy a výstavba cyklostezek a cyklotras, multifunkčních stezek a jejich doplňkové infrastruktury

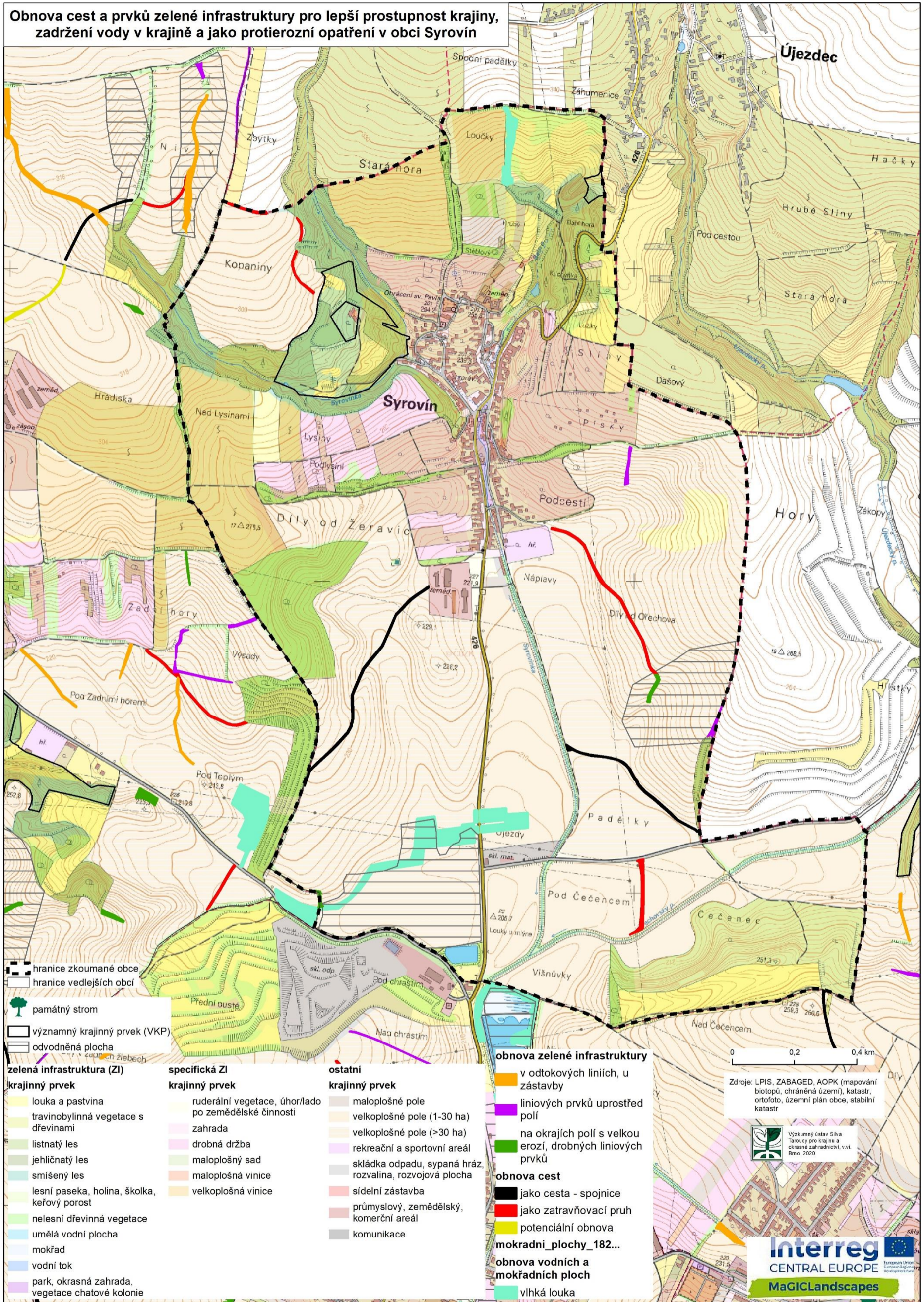
Strategie zelené infrastruktury na území ORP Kyjov

- 1.1. Omezení eroze půdy
 - 1.1.1. Zjemnění krajinné mozaiky
- 1.2. Zlepšení prostupnosti krajiny
 - 1.2.1. Propojení stávající cestní sítě
 - 1.2.3. Vytváření naučných stezek a značení turistických tras
- 1.3. Zlepšení retence vody v krajině
 - 1.3.1. Vznik/obnova vodních ekosystémů
 - 1.3.2. Vznik/obnova prvků zelené infrastruktury

Doplňující popis záměrů vzhledem k mapě prostředků naplňování jednotlivých cílů.

ID	záměr	zobrazení v mapě	popis
1	Cyklostezka, naučná stezka 1	NE	
2	Cyklostezka, naučná stezka 2	ANO	V mapě obnovy cest a ZI jsou znázorněny cesty z poloviny 19. století, které by mohly být obnoveny a využity pro naučnou stezku či cyklostezku.
3	Vybudování retenčních nádrží	NE	V polovině 19. století na území obce žádná vodní nádrž nebyla. Jediné místo, kde by historická podoba krajiny napovídala k vybudování nádrže, je historický výskyt vlhkých luk na jihu katastrálního území.
4	Výsadba biokoridorů	ANO	V mapě návrhu prioritizace ÚSES jsou podle územního plánu znázorněny prvky pro realizaci a barevně je rozlišeno doporučení k postupu budování.
5	Obnova lesních porostů	NE	V polovině 19. století se na území obce žádný lesní porost nenacházel.

Obnova cest a prvků zelené infrastruktury pro lepší prostupnost krajiny, zadržení vody v krajině a jako protierozní opatření v obci Syrovín



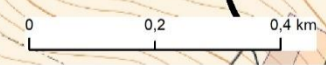
- hranice zkoumané obce
- hranice vedlejších obcí
- památný strom
- významný krajinný prvek (VKP)
- odvodněná plocha
- v zúžených zlebech

- zelená infrastruktura (ZI)**
- krajinný prvek**
- louka a pastvina
 - travinobylinná vegetace s dřevinami
 - listnatý les
 - jehličnatý les
 - smíšený les
 - lesní paseka, holina, školka, keřový porost
 - nelesní dřevinná vegetace
 - umělá vodní plocha
 - mokřad
 - vodní tok
 - park, okrasná zahrada, vegetace chatové kolonie

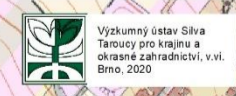
- specifická ZI**
- krajinný prvek**
- ruderalní vegetace, úhor/lado po zemědělské činnosti
 - zahrada
 - drobná držba
 - maloplošný sad
 - maloplošná vinice
 - velkoplošná vinice

- ostatní**
- krajinný prvek**
- maloplošné pole
 - velkoplošné pole (1-30 ha)
 - velkoplošné pole (>30 ha)
 - rekreační a sportovní areál
 - skládka odpadu, sypaná hráz, rozvalina, rozvojová plocha
 - sídelní zástavba
 - průmyslový, zemědělský, komerční areál
 - komunikace

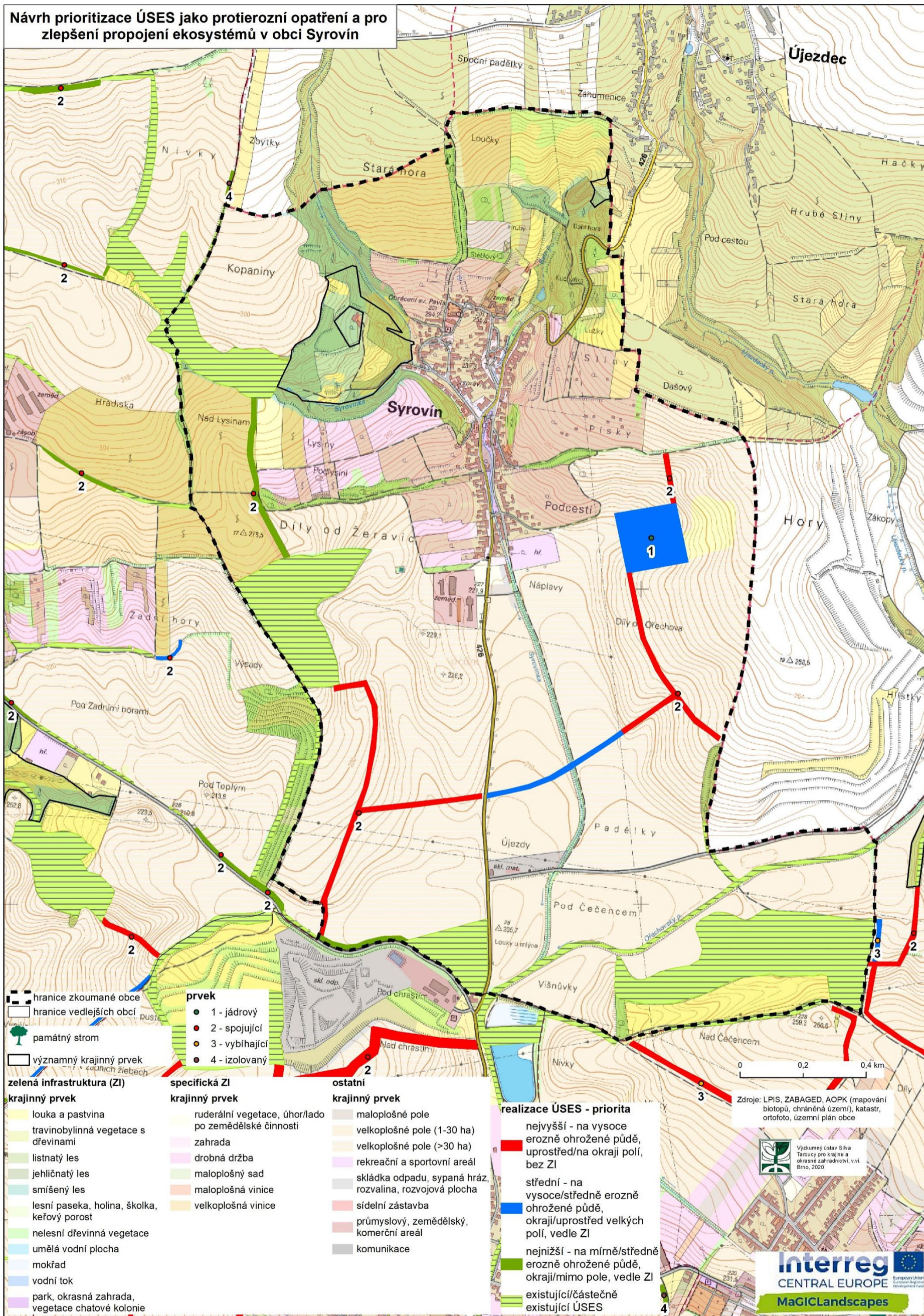
- obnova zelené infrastruktury**
- v odtokových liniích, u zástavby
 - liniových prvků uprostřed polí
 - na okrajích polí s velkou erozí, drobných liniových prvků
- obnova cest**
- jako cesta - spojnice
 - jako zatravnovací pruh
 - potenciální obnova mokradní_plochy_182...
- obnova vodních a mokřadních ploch**
- vlhká louka



Zdroje: LPIS, ZABAGED, AOPK (mapování biotopů, chráněná území), katastr, ortofoto, územní plán obce, stabilní katastr



Návrh prioritizace ÚSES jako protierozní opatření a pro zlepšení propojení ekosystémů v obci Syrovín



- ▬ hranice zkoumané obce
 - ▬ hranice vedlejších obcí
 - 🌳 památný strom
 - ▬ významný krajinný prvek
 - ▬ významný krajinný prvek (z důležitých zlebech)
- zelená infrastruktura (ZI)**
- krajinný prvek**
- louka a pastvina
 - travnobylinná vegetace s dřevinami
 - listnatý les
 - jehličnatý les
 - smíšený les
 - lesní paseka, holina, školka, keřový porost
 - nelesní dřevinná vegetace
 - umělá vodní plocha
 - mokřad
 - vodní tok
 - park, okrasná zahrada, vegetace chatové kolonie

- prvek**
- 1 - jádrový
 - 2 - spojující
 - 3 - vybíhající
 - 4 - izolovaný
- specifická ZI**
- krajinný prvek**
- ruderalní vegetace, úhor/lado po zemědělské činnosti
 - zahrada
 - drobná drážba
 - maloplošný sad
 - maloplošná vinice
 - velkoplošná vinice

- ostatní**
- krajinný prvek**
- maloplošné pole
 - velkoplošné pole (1-30 ha)
 - velkoplošné pole (>30 ha)
 - rekreační a sportovní areál
 - skládka odpadu, sypaná hráz, rozvalina, rozvojová plocha
 - sídelní zástavba
 - průmyslový, zemědělský, komerční areál
 - komunikace

- realizace ÚSES - priorita**
- nejvyšší - na vysoce erozně ohrožené půdě, uprostřed/na okraji polí, bez ZI
 - střední - na vysoce/středně erozně ohrožené půdě, okraj/uprostřed velkých polí, vedle ZI
 - nejnižší - na mírně/středně erozně ohrožené půdě, okraj/mimo pole, vedle ZI
 - existující/částečně existující ÚSES

Zdroje: LPIS, ZABAGED, AOPK (mapování biotopů, chráněná území), katastr, ortofoto, územní plán obce

