

AKČNÍ PLÁN ZELENÉ INFRASTRUKTURY

Přehledová tabulka záměrů z Programu rozvoje obce Těmice na období 2019-2026 týkajících se zelené infrastruktury s přiřazením cílů a opatření ze Strategie komunitně vedeného místního rozvoje regionu Kyjovské Slovácko na období 2014-2020 a Strategie zelené infrastruktury na území ORP Kyjov vzniklé v rámci projektu MaGICLandscapes.

ID	záměr	strategie obce		strategie MAS		strategie ZI		financování	
		cíl	opatření	cíl	opatření	cíl	opatření	částka	Zdroj ¹
1	Zlepšení podmínek pro cyklisty <i>Je třeba vyřešit bezpečné napojení na cyklostezky v Bzenci tak, aby se v rámci zvýšení bezpečnosti provozu vybudovala cyklostezka podél potoka Syrovínka s dalším pokračováním na Syrovín a Domanín. Možné řešení v rámci Mikroregionu Bzenecko.</i>	1	1.1.	C.3.2.1	O.3.2.1.3	1.2.	1.2.1.	8.400.000,-Kč (hrubý odhad)	Rozpočet obce, vhodné dotační tituly
2	Protierozní a protipovodňová opatření – výsadba remízků a větrolamů <i>Obnova původních remízků a větrolamů a s tím související výkup pozemků</i>	3	3.1.	C.1.2.2	O.1.2.2.1	1.1.	1.1.1.	500.000,-Kč (hrubý odhad)	Rozpočet obce, vhodné dotační tituly
	1.2.					1.2.2.			
3	Komplexní pozemkové úpravy <i>Prostorové a funkční uspořádání pozemků, scelení nebo dělení, zabezpečení přístupnosti a využití pozemků a vyrovnání jejich hranic tak, aby se vytvořily podmínky pro racionální hospodaření vlastníků půdy. Současně se těmito úpravami zajišťují podmínky pro zlepšení životního prostředí, ochrana a zúrodnění půdního fondu, vodní hospodářství a zvýšení ekologické stability krajiny.</i>	3	3.1.	C.1.2.1	O.1.2.1.1	1.1.	1.1.1.	8.000.000,-Kč (hrubý odhad)	Ze státního rozpočtu, rozpočet obce
	1.2.					1.2.1.			
4	Zalesňování ploch – výsadba biokoridoru u skládky <i>Jedná se o 30 metrů široký zalesněný pás lemující hranici pozemku, který vlastní společnost Ekor směrem na Těmice.</i>	3	3.1.	C.1.2.3	O.1.2.3.1	1.1.	1.1.1.	800.000,-Kč (hrubý odhad)	Rozpočet obce, Ekor
	O.1.2.3.2				1.2.	1.2.2.			
5	Budování nových míst k odpočinku v katastru obce <i>Osazení nových laviček včetně doplnění odpadkových košů v katastru obce</i>	3	3.2.	C.2.2.2	O.2.2.2.1	1.2.	1.2.3.	200.000,-Kč (hrubý odhad)	Rozpočet obce
	C.3.2.1			O.3.2.1.3					
6	Veřejná zeleň <i>V obci vytvářet podmínky pro novou výsadbu stromů a křovin dle projektu zpracovaného odborníkem. Vybudování větrolamů, alejí, rekultivace lesíka u komína apod.</i>	3	3.2.	C.1.2.4	O.1.2.4.6	-	-	800.000,-Kč (hrubý odhad)	Rozpočet obce, vhodné dotační tituly
	C.3.3.2			O.3.3.2.3					
7	Vybudování rybníku <i>Za obcí ve směru na Bzenec je dle územního plánu počítáno s menším rybníkem.</i>	3	3.3.	C.1.2.1	O.1.2.1.5	1.3	1.3.1	6.000.000,-Kč (hrubý odhad)	Rozpočet obce, vhodné dotační tituly

¹Informace ze strategického plánu obce

Program rozvoje obce Těmice

- Cíl 1) Infrastruktura
 - 1.1. Dopravní infrastruktura
- Cíl 3) Životní prostředí
 - 3.1. Funkční krajinný ráz a kvalitní životní prostředí
 - 3.2. Atraktivní vzhled obce
 - 3.3. Hospodaření s dešťovou vodou

Strategie komunitně vedeného místního rozvoje regionu Kyjovské Slovácko

- C.1.2.1: podpora realizace opatření v krajině, osvěta o možnostech krajinných úprav
 - O.1.2.1.1: podpora zahájení a realizace pozemkových úprav
 - O.1.2.1.5: rozšíření vodních ploch v krajině (vodní nádrže, rybníky, mokřady)
- C.1.2.2: podpora protipovodňových a protierozních opatření
 - O.1.2.2.1: budování funkčních protierozních a protipovodňových bariér
- C.1.2.3: zajištění vyšší ochrany, budování a funkčnosti prvků ÚSES, životního prostředí
 - O.1.2.3.1: podpora ochrany původních druhů živočichů a rostlin; chránit a obnovovat biotopy; chránit stávající a zakládat nové biokoridory; zakládat nové přírodní rezervace a zajistit adekvátní péči o stávající; využívat vhodné prostředky zelené infrastruktury k zachování a rozvíjení zdravých ekosystémů
 - O.1.2.3.2: podpora budování prvků ÚSES a jejich spojení s prvky a stezkami v krajině
- C.1.2.4: zkvalitnění environmentálního prostředí, zvýšení povědomí o environmentálním prostředí
 - O.1.2.4.6: podpora obnovy a rozvoje sídelní zeleně, zeleně v místech setkávání občanů
- C.2.2.2: podpora infrastruktury pro cestovní ruch
 - O.2.2.2.1: budování infrastruktury pro turistický ruch a budování doplňkové infrastruktury pro cestovní ruch (značení, tematické stezky, odpočívky atd.)
- C.3.2.1: podpora udržování a opravy veřejné dopravní infrastruktury a doplňkové dopravní infrastruktury
 - O.3.2.1.3: udržování, opravy a výstavba cyklostezek a cyklotras, multifunkčních stezek a jejich doplňkové infrastruktury
- C.3.3.2: podpora údržby vzhledu obce
 - O.3.3.2.3: budování a úpravy venkovních prostor pro setkávání (návsí, náměstí, parky, relaxační zóny)
 - O.3.3.2.4: podpora vybavení pro venkovní prostory určené k setkávání

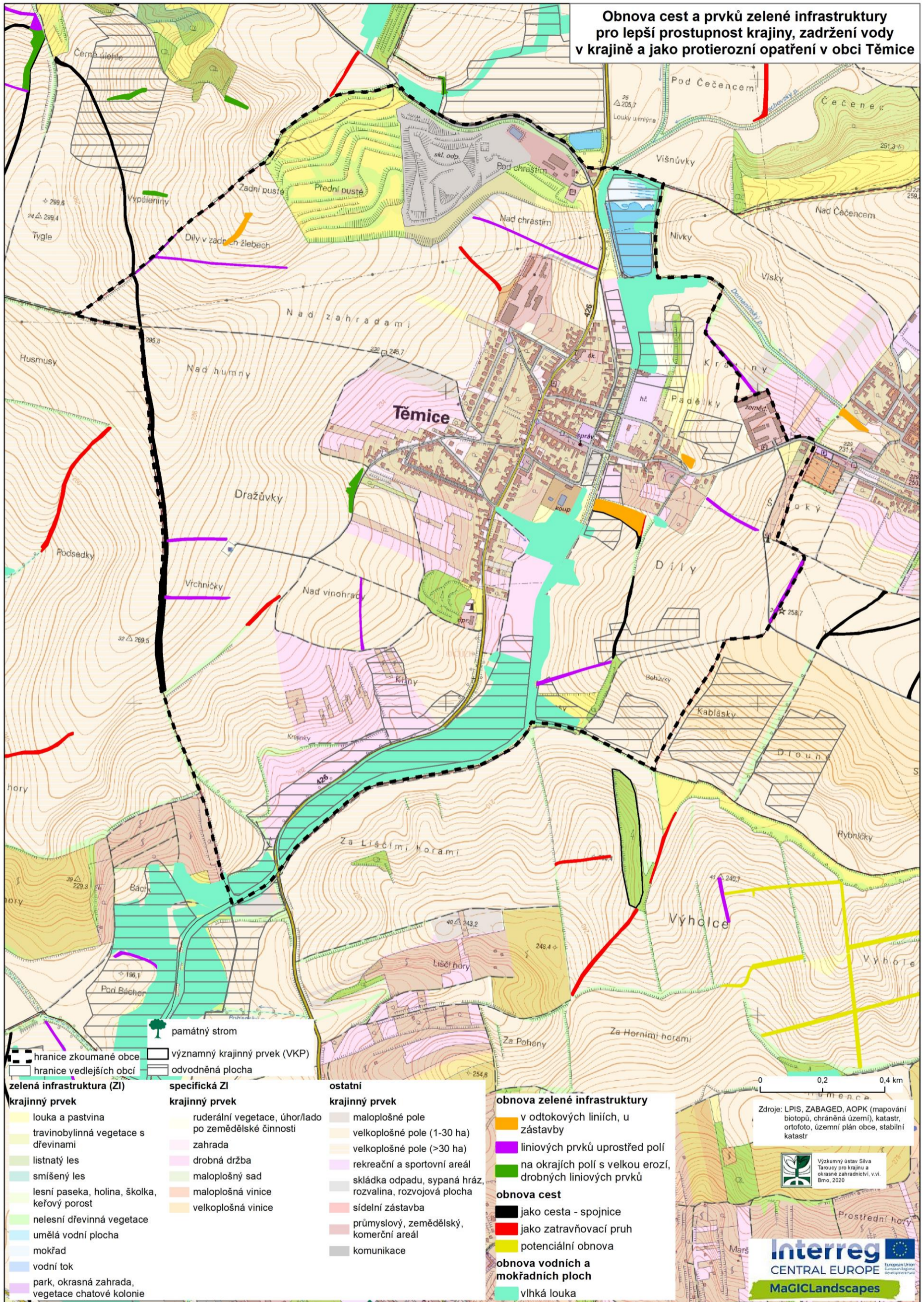
Strategie zelené infrastruktury na území ORP Kyjov

- 1.1. Omezení eroze půdy
 - 1.1.1. Zjemnění krajinné mozaiky
- 1.2. Zlepšení prostupnosti krajiny
 - 1.2.1. Propojení stávající cestní sítě
 - 1.2.2. Zlepšení migrace organismů
 - 1.2.3. Vytváření naučných stezek a značení turistických tras
- 1.3. Zlepšení retence vody v krajině
 - 1.3.1. Vznik/obnova vodních ekosystémů
 - 1.3.2. Vznik/obnova prvků zelené infrastruktury

Doplňující popis záměrů vzhledem k mapě prostředků naplňování jednotlivých cílů.

ID	Záměr	Zobrazení v mapě	Popis
1	Zlepšení podmínek pro cyklisty	NE	V mapě z poloviny 19. století kolem Syrovínky cesta nevedla. Byly zde vlhké louky.
2	Protierozní a protipovodňová opatření – výsadba remízků a větrolamů	ANO	V obou mapách jsou zobrazeny prvky ZI vhodné pro realizaci.
3	Komplexní pozemkové úpravy	ANO	V mapě obnovy ZI i prioritizace ÚSES jsou prvky, které by mohly být součástí Plánu společných zařízení.
4	Zalesňování ploch – výsadba biokoridoru u skládky	ANO	Tento biokoridor je zanesený v územním plánu a jeho realizace má v mapě prioritizace ÚSES nejvyšší prioritu.
5	Budování nových míst k odpočinku v katastru obce	NE	
6	Veřejná zeleň	ANO	V mapě obnovy cest a prvků ZI je navrženo velké množství prvků k realizaci. Předpokladem při zakládání nových cest je jejich budování včetně doprovodné zeleně.
7	Vybudování rybníku	NE	V polovině 19. století se v obci nevyskytovala žádná jiná vodní plocha. Jako vhodné plochy pro vybudování rybníku jsou bývalé vlhké louky v okolí Syrovínky, které jsou v současnosti odvodněny.

Obnova cest a prvků zelené infrastruktury pro lepší prostupnost krajiny, zadrženi vody v krajině a jako protierozní opatření v obci Těmice

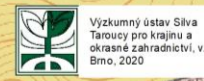


- památný strom
 - hranice zkoumané obce
 - hranice vedlejších obcí
 - významný krajinný prvek (VKP)
 - odvodňená plocha
- zelená infrastruktura (ZI)**
- | | |
|---|--|
| krajinný prvek | specifická ZI |
| louka a pastvina | ruderalní vegetace, úhor/lado po zemědělské činnosti |
| travinobylinná vegetace s dřevinami | zahrada |
| listnatý les | drobná drážba |
| smíšený les | maloplošný sad |
| lesní paseka, holina, školka, keřový porost | maloplošná vinice |
| nelesní dřevinná vegetace | velkoplošná vinice |
| umělá vodní plocha | |
| mokřad | |
| vodní tok | |
| park, okrasná zahrada, vegetace chatové kolonie | |

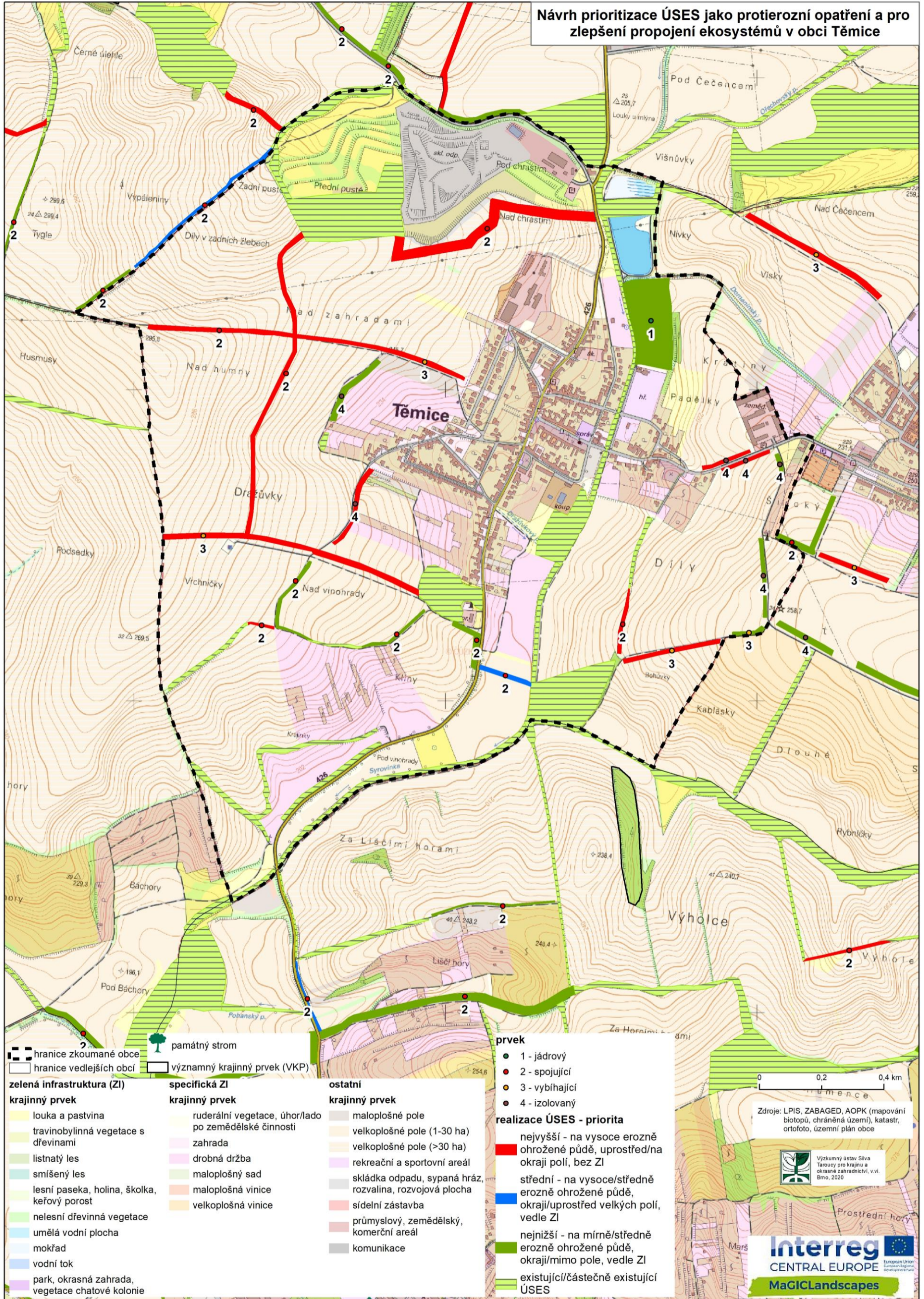
- ostatní krajinný prvek**
- maloplošné pole
 - velkoplošné pole (1-30 ha)
 - velkoplošné pole (>30 ha)
 - rekreační a sportovní areál
 - skládka odpadu, sypaná hráz, rozvalina, rozvojová plocha
 - sídelní zástavba
 - průmyslový, zemědělský, komerční areál
 - komunikace

- obnova zelené infrastruktury**
- v odtokových liniích, u zástavby
 - liniových prvků uprostřed polí
 - na okrajích polí s velkou erozí, drobných liniových prvků
- obnova cest**
- jako cesta - spojnice
 - jako zatravnovací pruh
 - potenciální obnova
- obnova vodních a mokřadních ploch**
- vlhká louka

Zdroje: LPIS, ZABAGED, AOPK (mapování biotopů, chráněná území), katastr, ortofoto, územní plán obce, stabilní katastr

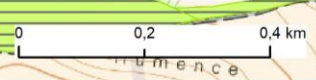


Návrh prioritizace ÚSES jako protierozní opatření a pro zlepšení propojení ekosystémů v obci Těmice



- hranice zkoumané obce
 - hranice vedlejších obcí
 - památný strom
 - významný krajinný prvek (VKP)
- | | | |
|---|--|--|
| zelená infrastruktura (ZI) | specifická ZI | ostatní |
| krajinný prvek | krajinný prvek | krajinný prvek |
| louka a pastvina | ruderalní vegetace, úhor/lado po zemědělské činnosti | maloplošné pole |
| travnobylinná vegetace s dřevinami | zahrada | velkoplošné pole (1-30 ha) |
| listnatý les | drobná drážba | velkoplošné pole (>30 ha) |
| smíšený les | maloplošný sad | rekreační a sportovní areál |
| lesní paseka, holina, školka, keřový porost | maloplošná vinice | skládky odpadu, sypaná hráz, rozvalina, rozvojová plocha |
| nelesní dřevinná vegetace | velkoplošná vinice | sídelní zástavba |
| umělá vodní plocha | | průmyslový, zemědělský, komerční areál |
| mokřad | | kommunikace |
| vodní tok | | |
| park, okrasná zahrada, vegetace chatové kolonie | | |

- prvek**
- 1 - jádrový
 - 2 - spojovací
 - 3 - vybíhající
 - 4 - izolovaný
- realizace ÚSES - priorita**
- nejvyšší - na vysoce erozně ohrožené půdě, uprostřed/na okraji polí, bez ZI
 - střední - na vysoce/středně erozně ohrožené půdě, okraji/uprostřed velkých polí, vedle ZI
 - nejnižší - na mírně/středně erozně ohrožené půdě, okraji/mimo pole, vedle ZI
 - existující/částečně existující ÚSES



Zdroje: LPIS, ZABAGED, AOPK (mapování biotopů, chráněná území), katastr, ortofoto, územní plán obce

