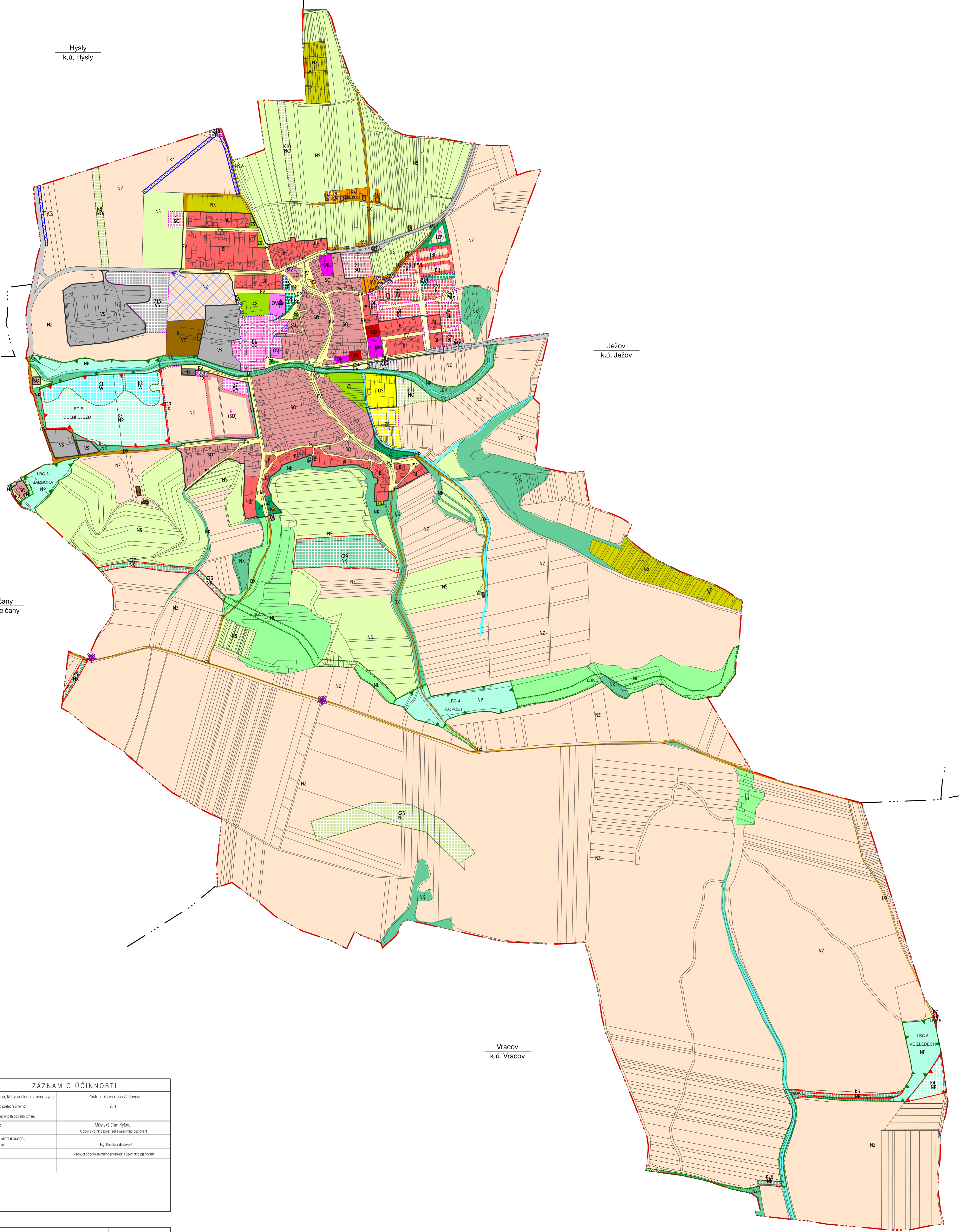


# ÚZEMNÍ PLÁN ŽÁDOVICE

ÚPLNÉ ZNĚNÍ PO ZMĚNĚ Č. 1



HRANICE	
	hranice řešeného území
	hranice katastrálních území
	hranice zastavěného území k 30. 10. 2022
	Z1 zastavěné plochy
	P1 plochy přestavby
	K1 plochy změn v krajině
	R1 plochy územních rezerv
URBANISTICKÁ KONCEPCE, KONCEPCE USPOŘÁDÁNÍ KRAJINY, PLOCHY S ROZDÍLNÝM ZPŮSOBEM VYUŽITÍ	
	SO plochy stabilizované
	SO plochy změn
	SO územní rezervy
PLOCHY SMÍŠENÉ OBYTNÉ	
	SO bydlení - smíšené obytné
PLOCHY BYDLENÍ	
	BI bydlení - v rodinných domech
	BD bydlení - v bytových domech
PLOCHY OBČANSKÉHO VYBAVENÍ	
	OV občanské vybavení veřejné
	OK občanské vybavení komerční
	OS sport
	OC občanské vybavení specifické centrální
PLOCHY REKREACE	
	RV vinné sklepy
PLOCHY VEŘEJNÝCH PROSTRANSTVÍ	
	PV
PLOCHY SÍDELNÍ ZELEŇ	
	ZP veřejná zelen' parková
	ZS zelen' soukromá a vyhrazená
PLOCHY SMÍŠENÉ VÝROBNÍ	
	VS
PLOCHY VÝROBY A SKLADOVÁNÍ	
	VZ zemědělská výroba
PLOCHY DOPRAVNÍ INFRASTRUKTURY	
	DS silniční doprava
	DP doprava v klidu
	DX účelové komunikace, stezky pro pěší a cyklisty
PLOCHY TECHNICKÉ INFRASTRUKTURY	
	technická infrastruktura
	plochy technického vybavení pro obsluhu území
PLOCHY VODNÍ A VODOHOSPODÁRSKÉ	
	W plochy vodní a vodo hospodářské
PLOCHY PŘÍRODNÍ	
	NP
PLOCHY ZEMĚDĚLSKÉ	
	NZ plochy zemědělské produkční
	NX plochy zemědělské specifické - rekreační
PLOCHY LESNÍ	
	NL
PLOCHY SMÍŠENÉ NEZASTAVĚNÉHO ÚZEMÍ	
	NK plochy SNÚ - krajinná zelen'
	NS plochy SNÚ - zemědělské
	NO plochy SNÚ - ochranné a protierozní
KONCEPCE VEŘEJNÉ INFRASTRUKTURY	
STAV	NÁVRH
TECHNICKÁ INFRASTRUKTURA	
	TK1 koridor pro vodovod
OCHRANA HODNOT ÚZEMÍ	
STAV	NÁVRH
	stavební dominanty
	klíž, boží muka, socha
	plochy nezastavitelné z hlediska obrazu obce
	hlavní pohledy, významné vyhlídkové body
ÚZEMNÍ SYSTÉM EKOLOGICKÉ STABILITY	
STAV	NÁVRH
	LBC lokální biocentrum
	LBK lokální biokoridor
	IP interakční prvek plošný

Hýsly  
k.ú. Hýsly

Ježov  
k.ú. Ježov

Kelčany  
k.ú. Kelčany

Vracov  
k.ú. Vracov

ZÁZNAM O ÚČINNOSTI	
Správní orgán, který poslední změnu vydal:	Zastupitelstvo obce Žádovice
Podle jaké části poslední změny:	č. 1
Datum raty územní studie poslední změny:	
Pořizovatel:	Městský úřad Kyjov, Obor územního prostředí a územního plánování
Oprávněná úřední osoba:	Ing. Kamila Zlátková
Jméno a příjmení:	
Funkce:	vedoucí oddělení územního prostředí a územního plánování
Podpis:	
Reakce:	

Zhotovitel:	Urbanistické středisko Brno, spol. s r.o.	Realizace:
Jméno a příjmení:	Ing. arch. Evžen Navrátil	
Funkce:	Hlavní projektant	
Podpis:		

## HLAVNÍ VÝKRES

ÚZEMNÍ PLÁN ŽÁDOVICE - ÚPLNÉ ZNĚNÍ PO ZMĚNĚ Č. 1	
ZHOTOVITEL: URBANISTICKÉ STŘEDISKO BRNO, SPOL. S R.O.	
EVIDENČNÍ ČÍSLO: 222-001-993	
PROJEKTANTI: ING. ARCH. VANDA GIZNEPOVÁ, ING. PAVEL VESELY, MGR. MARTIN NOVOTNÝ, MGR. TEREZA SLAVIK GOLEŠOVÁ	
GRAF. PRÁCE: MGR. TEREZA SLAVIK GOLEŠOVÁ, MGR. LUCIE BURÝŠKOVÁ	
POŘIZOVATEL: MĚSTSKÝ ÚŘAD KYJOV	
MĚŘÍTKO: 1:5 000	
DATAUM: ČERVENEC 2023	

