

AKČNÍ PLÁN ZELENÉ INFRASTRUKTURY

Přehledová tabulka záměrů z Programu rozvoje obce Sobůlky na období 2017-2023 týkajících se zelené infrastruktury s přiřazením cílů a opatření ze Strategie komunitně vedeného místního rozvoje regionu Kyjovské Slovácko na období 2014-2020 a Strategie zelené infrastruktury na území ORP Kyjov vzniklé v rámci projektu MaGICLandscapes.

ID	záměr	strategie obce		strategie MAS		strategie ZI		financování ¹	
		cíl	opatření	cíl	opatření	cíl	opatření	částka	zdroj
1	Úprava návsi	Péče o vzhled obce a krajiny, o životní prostředí	Veřejná zeleň	C.3.3.2	O.3.3.2.3	-	-	-	Vlastní + externí
2	Odborné ošetření a dosadba, či zcela nová výsadba hruškové aleje při silnici do obce od Kyjova.	Péče o vzhled obce a krajiny, o životní prostředí	Veřejná zeleň	C.1.1.1 C.1.2.3 C.1.2.4 C.3.3.2	O.1.1.1.4 O.1.2.3.2 O.1.2.4.6 O.3.3.2.3	1.3.	1.3.2.	-	Vlastní + externí
3	Organizovat brigády se zapojením obyvatel do života obce	Péče o vzhled obce a krajiny, o životní prostředí	Veřejná zeleň	C.1.2.4	O.1.2.4.2	-	-	-	Vlastní
4	Vypracování studie pozemkových úprav	Péče o vzhled obce a krajiny, o životní prostředí	Pozemkové úpravy a opatření v krajině	C.1.2.1	O.1.2.1.1	1.1. 1.2. 1.3.	1.1.1. 1.2.1. 1.2.2. 1.3.1. 1.3.2.	-	Externí
5	Vybudování protipovodňové nádrže - rybníka	Péče o vzhled obce a krajiny, o životní prostředí	Pozemkové úpravy a opatření v krajině	C.1.2.1 C.1.2.2	O.1.2.1.5 O.1.2.2.3	1.3.	1.3.1.	-	Vlastní + externí
6	Údržba významného krajinného prvku Veselá hora (Vala, Binky)	Péče o vzhled obce a krajiny, o životní prostředí	Pozemkové úpravy a opatření v krajině	C.1.2.1 C.1.2.3	O.1.2.1.2 O.1.2.3.1	1.3.	1.3.2.	-	Vlastní + externí
7	Vybudování cyklostezky do Kyjova	Výstavba a rekonstrukce dopravní a technické infrastruktury v obci	Doprava a komunikace	C.3.2.1	O.3.2.1.3	1.2.	1.2.1.	-	Vlastní + externí
8	Zatraktivnění významných krajinných prvků v obci (naučné stezky apod.)	Turisticky atraktivní obec	Turistické cíle	C.2.2.2	O.2.2.2.1	1.2.	1.2.3.	-	Vlastní + externí

¹Informace ze strategického plánu obce

Strategie komunitně vedeného místního rozvoje regionu Kyjovské Slovácko

- C.1.1.1: podpora stávajících a vznik nových malozemědělců, zpracovatelských podniků, obnova původní zemědělské produkce, vinařství
 - O.1.1.1.4: obnova ovocných sadů, obnova původních odrůd, tradičních plodin
- C.1.2.1: podpora realizace opatření v krajině, osvěta o možnostech krajinných úprav
 - O.1.2.1.1: podpora zahájení a realizace pozemkových úprav
 - O.1.2.1.2: podpora systémového zatravnění a zalesňování
 - O.1.2.1.5: rozšíření vodních ploch v krajině (vodní nádrže, rybníky, mokřady)
- C.1.2.2: podpora protipovodňových a protierozních opatření
 - O.1.2.2.3: posílení přirozené retenční schopnosti vody
- C.1.2.3: zajištění vyšší ochrany, budování a funkčnosti prvků ÚSES, životního prostředí
 - O.1.2.3.1: podpora ochrany původních druhů živočichů a rostlin; chránit a obnovovat biotopy; chránit stávající a zakládat nové biokoridory; zakládat nové přírodní rezervace a zajistit adekvátní péči o stávající; využívat vhodně prostředků zelené infrastruktury k zachování a rozvíjení zdravých ekosystémů
- C.1.2.4: zkvalitnění environmentálního prostředí, zvýšení povědomí o environmentálním prostředí
 - O.1.2.4.2: systematické vzdělávání, výchova a osvěta v oblasti ochrany životního prostředí, ekologie
 - O.1.2.4.6: podpora obnovy a rozvoje sídelní zeleně, zeleně v místech setkávání občanů
- C.2.2.2: podpora infrastruktury pro cestovní ruch
 - O.2.2.2.1: budování infrastruktury pro turistický ruch a budování doplňkové infrastruktury pro cestovní ruch (značení, tematické stezky, odpočívky atd.)
- C.3.3.2: podpora údržby vzhledu obce
 - O.3.3.2.3: budování a úpravy venkovních prostor pro setkávání (návsi, náměstí, parky, relaxační zóny)

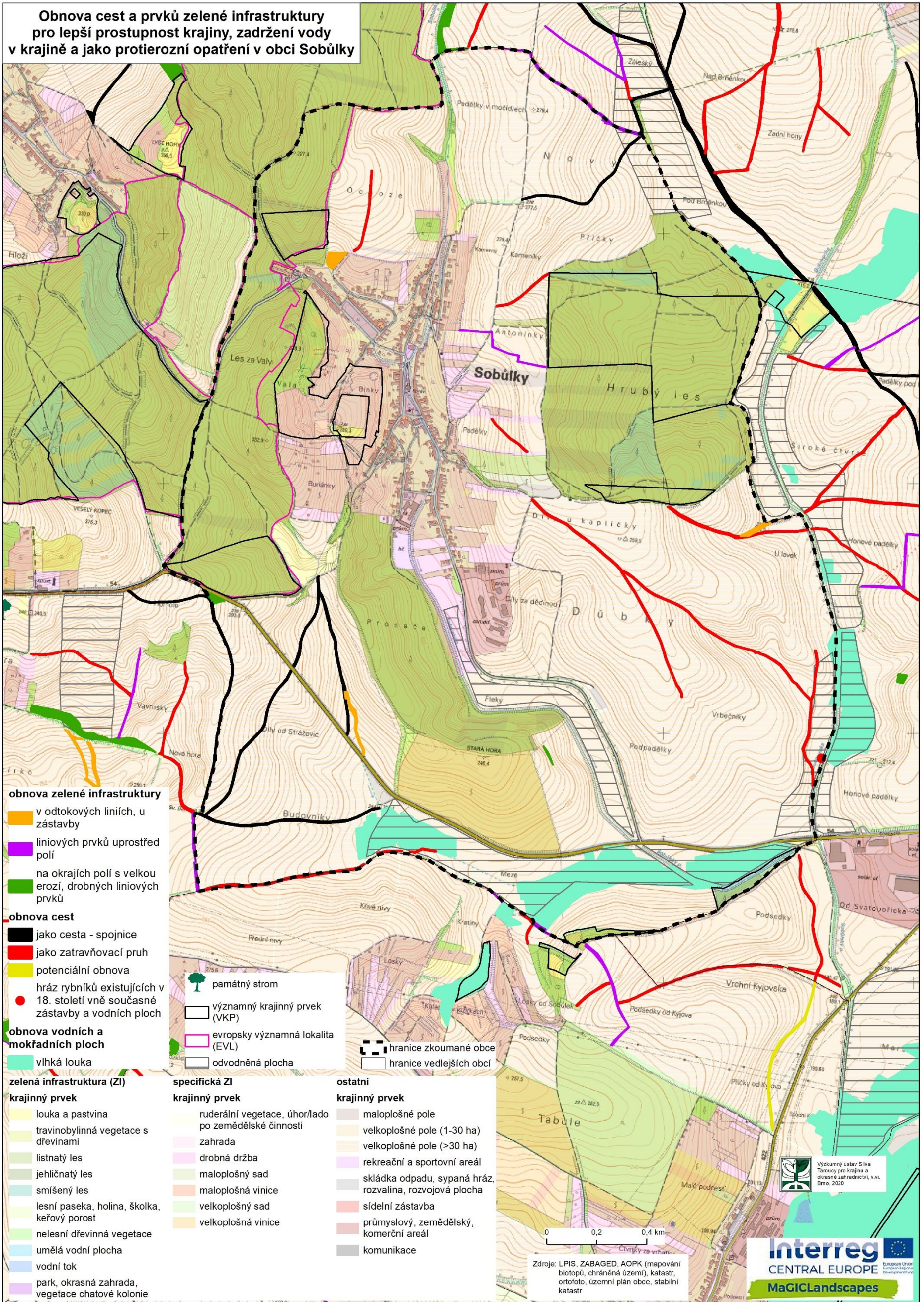
Strategie zelené infrastruktury na území ORP Kyjov

- 1.1. Omezení eroze půdy
 - 1.1.1. Zjemnění krajinné mozaiky
- 1.2. Zlepšení prostupnosti krajiny
 - 1.2.1. Propojení stávající cestní sítě
 - 1.2.2. Zlepšení migrace organismů
 - 1.2.3. Vytváření naučných stezek a značení turistických tras
- 1.3. Zlepšení retence vody v krajině
 - 1.3.1. Vznik/obnova vodních ekosystémů
 - 1.3.2. Vznik/obnova prvků zelené infrastruktury

Doplňující popis záměrů vzhledem k mapě prostředků naplňování jednotlivých cílů.

ID	záměr	zobrazení v mapě	popis
1	Úprava návsi	NE	
2	Odborné ošetření a dosadba, či zcela nová výsadba hruškové aleje při silnici do obce od Kyjova.	NE	
3	Organizovat brigády se zapojením obyvatel do života obce	NE	
4	Vypracování studie pozemkových úprav	ANO	V mapě obnovy ZI i prioritizace ÚSES jsou prvky, které by mohly být součástí Plánu společných zařízení.
5	Vybudování protipovodňové nádrže - rybníka	NE	V mapách z 18. století ani v mapách z poloviny 19. století není patrná žádná vodní plocha. Pro vybudování rybníku by mohly být vhodné odvodněné plochy mezi Sobůlským potokem a silnicí na Kyjov. Dále se pak na jihu k.ú. nacházely vlhké louky, které jsou také v současnosti odvodněny a tyto pozemky by mohly být využity pro vybudování nádrže.
6	Údržba významného krajinného prvku Veselá hora (Vala, Binky)	NE	
7	Vybudování cyklostezky do Kyjova	ANO	Pro cyklostezku by mohlo být vhodné obnovit cestou vedoucí jihozápadně od kapličky ke katastru Kyjova. V mapě obnovy cest je znázorněna červenou barvou. Cesta vede odtokovou linií dešťové vody, proto by bylo vhodné ji nebudovat nepropustnou, aby nepomáhala k většímu odtoku, naopak by bylo vhodné ji doplnit o doprovodnou zeleň.
8	Zatraktivnění významných krajinných prvků v obci (naučné stezky apod.)	NE	

Obnova cest a prvků zelené infrastruktury pro lepší prostupnost krajiny, zadržení vody v krajině a jako protierozní opatření v obci Sobůlky



obnova zelené infrastruktury

- v odtokových liniích, u zástavby
- liniových prvků uprostřed polí
- na okrajích polí s velkou erozí, drobných liniových prvků

obnova cest

- jako cesta - spojnice
- jako zatravnovací pruh
- potenciální obnova
- hráz rybníků existujících v 18. století vně současné zástavby a vodních ploch

obnova vodních a mokřadních ploch

- vlhká louka

zelená infrastruktura (ZI)

krajinný prvek

- louka a pastvina
- travinobylinná vegetace s dřevinami
- listnatý les
- jehličnatý les
- smíšený les
- lesní paseka, holina, školka, keřový porost
- nelesní dřevinná vegetace
- umělá vodní plocha
- vodní tok
- park, okrasná zahrada, vegetace chatové kolonie

specifická ZI

krajinný prvek

- ruderalní vegetace, úhor/lado po zemědělské činnosti
- zahrada
- drobná drážba
- maloplošný sad
- maloplošná vinice
- velkoplošný sad
- velkoplošná vinice

ostatní

krajinný prvek

- maloplošné pole
- velkoplošné pole (1-30 ha)
- velkoplošné pole (>30 ha)
- rekreační a sportovní areál
- skládka odpadu, sypaná hráz, rozvalina, rozvojová plocha
- sídelní zástavba
- průmyslový, zemědělský, komerční areál
- komunikace

● památný strom

 významný krajinný prvek (VKP)

 evropsky významná lokalita (EVL)

 odvodněná plocha

 hranice zkoumané obce

 hranice vedlejších obcí

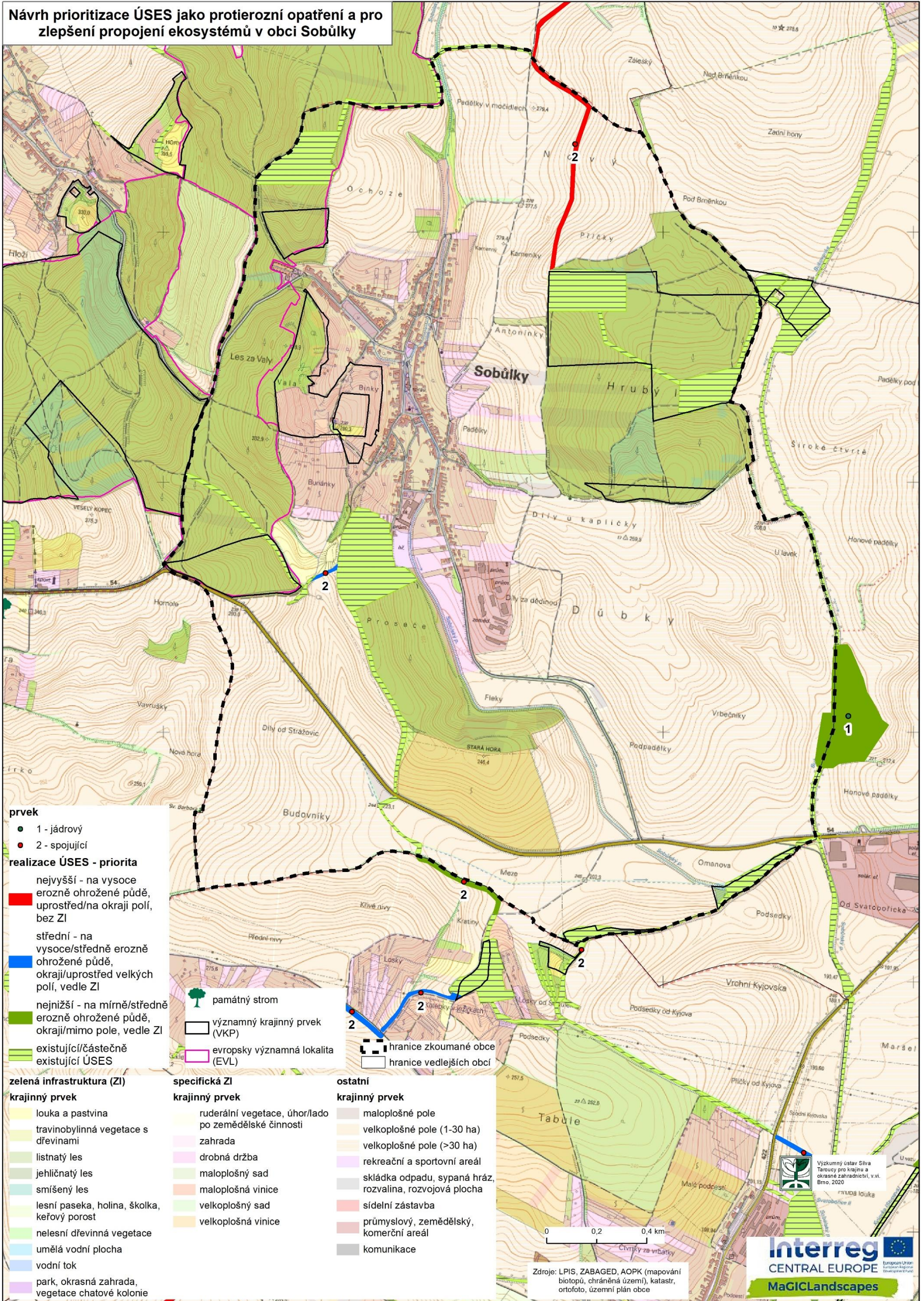
0 0,2 0,4 km

Zdroje: LPIS, ZABAGED, AOPK (mapování biotopů, chráněná území), katastr, ortofoto, územní plán obce, stabilní katastr

Výzkumný ústav Silva Taroucy pro krajinu a okrasné zahradnictví, v.v.i. Brno, 2020

Interreg CENTRAL EUROPE
MaGICLandscapes

Návrh prioritizace ÚSES jako protierozní opatření a pro zlepšení propojení ekosystémů v obci Sobůlky



prvek

- 1 - jádrový
- 2 - spojující

realizace ÚSES - prioritizace

- nejvyšší - na vysoce erozně ohrožené půdě, uprostřed/na okraji polí, bez ZI
- střední - na vysoce/středně erozně ohrožené půdě, okraji/uprostřed velkých polí, vedle ZI
- nejnižší - na mírně/středně erozně ohrožené půdě, okraji/mimo pole, vedle ZI
- existující/částečně existující ÚSES

zelená infrastruktura (ZI)

- krajinný prvek**
- louka a pastvina
 - travinobylinná vegetace s dřevinami
 - listnatý les
 - jehličnatý les
 - smíšený les
 - lesní paseka, holina, školka, keřový porost
 - nelesní dřevinná vegetace
 - umělá vodní plocha
 - vodní tok
 - park, okrasná zahrada, vegetace chatové kolonie

specifická ZI

- krajinný prvek**
- ruderalní vegetace, úhor/lado po zemědělské činnosti
 - zahrada
 - drobná drážba
 - maloplošný sad
 - maloplošná vinice
 - velkoplošný sad
 - velkoplošná vinice

ostatní

- krajinný prvek**
- maloplošné pole
 - velkoplošné pole (1-30 ha)
 - velkoplošné pole (>30 ha)
 - rekreační a sportovní areál
 - skládka odpadu, sypaná hřáz, rozvalina, rozvojová plocha
 - sídelní zástavba
 - průmyslový, zemědělský, komerční areál
 - komunikace

- památný strom
- významný krajinný prvek (VKP)
- evropsky významná lokalita (EVL)
- hranice zkoumané obce
- hranice vedlejších obcí

0 0,2 0,4 km

Zdroje: LPIS, ZABAGED, AOPK (mapování biotopů, chráněná území), katastr, ortofoto, územní plán obce

