

AKČNÍ PLÁN ZELENÉ INFRASTRUKTURY

Přehledová tabulka záměrů z Programu rozvoje obce Vřesovice na období 2020-2030 týkajících se zelené infrastruktury s přiřazením cílů a opatření ze Strategie komunitně vedeného místního rozvoje regionu Kyjovské Slovácko na období 2014-2020 a Strategie zelené infrastruktury na území ORP Kyjov vzniklé v rámci projektu MaGICLandscapes.

ID	záměr	strategie obce		strategie MAS		strategie ZI		financování ¹	
		cíl	opatření	cíl	opatření	cíl	opatření	částka	zdroj
1	Výsadba stromů v extravilánu obce	1	1.1	C.1.2.3	O.1.2.3.2	1.3.	1.3.2.		
	<i>Výsadba a následná efektivní péče o stromy v obci, Podpora soukromé výsadby stromů (osvětové akce), Monitoring významných krajinných prvků a pasport zeleně</i>								
2	Správná praxe při hospodaření na zemědělské půdě	1	1.1	C.1.2.4	O.1.2.4.4	-	-	100.000,- Kč	rozpočet obce, dotace MZe, MŽP, MRR, Jihomoravský kraj
	<i>Aplikace správné praxe při hospodaření na zemědělské půdě (zejména s důrazem na protierozní opatření a chemické ošetřování rostlin a plodin)</i>								
3	Udržení mikroklimatu obce pod zalesněnými svahy Chřibů	1	1.1	C.1.2.4	O.1.2.4.4	-	-		
	<i>Komunikace s Lesy města Kyjova o udržitelném hospodaření pro zachování mikroklimatu a relaxačního využití lesa dle lesního zákona, Podpora boje s kůrovcem, podpora výsadby nových dřevin vhodných pro danou lokalitu a nadmořskou výšku</i>								
4	Úprava a pravidelné čištění potoků	1	1.3	C.1.2.2	C.1.2.2.2	1.3.	1.3.1.	500.000,- Kč	rozpočet obce, dotace MZe, MŽP, Jihomoravský kraj
	<i>Pravidelná údržba vodních toků na území obce, Revitalizace Klimentského rybníka a původního koupaliště vhodnou formou v souladu na propojení požadavků ŽP a rekreace (dětské tábory atd.)</i>								
5	Obnova přirozených zdrojů vody	1	1.3	-	-	-	-		
	<i>Obnova studánek v okolí obce</i>								
6	Řešení/úprava prvků ÚSES na území obce	1	1.3	C.1.2.3	O.1.2.3.1 O.1.2.3.2	1.1. 1.2. 1.3.	1.1.1 1.2.2. 1.3.2.		
	<i>Opatření proti erozi zemědělské půdy a budování záchranných poldrů, Ochrana a tvorba krajiny, Úpravy v intravilánu i extravilánu obce</i>								
7	Vybudování retenční nádrže na toku před plánovanou ČOV	1	1.3	C.1.2.1 C.1.2.2	O.1.2.1.5 O.1.2.2.3	1.3	1.3.1		
	<i>návaznosti na plánování ČOV</i>								
8	Opatření proti erozi zemědělské půdy včetně lesních porostů nad obcí	1	1.3	C.1.2.2	O.1.2.2.1	1.1. 1.2. 1.3.	1.1.1. 1.2.2. 1.3.2.	50.000,- Kč z prostředků obce 250.000,- Kč z prostředků fondů	rozpočet obce, Státní dotace realizace PÚ, SZPI
	<i>V rámci komplexních pozemkových úprav - výsadba zelených pásů v krajíně, změna způsobu hospodaření</i>								
9	Kulaté stoly k životnímu prostředí	1	1.4	C.1.2.4	O.1.2.4.2	-	-		
	<i>Pravidelné setkávání s občany a subjekty (zemědělci a státní organizace) na území obce k problematice životního prostředí</i>								
10	Budování nových naučných stezek	3	3.4	C.2.2.2	O.2.2.2.1	1.2.	1.2.3.		
	<i>Údržba stávajících naučných stezek, Podpora nových naučných stezek</i>								
11	Dokončení pozemkových úprav	4	4.1	C.1.2.1	O.1.2.1.1	1.1. 1.2. 1.3.	1.1.1. 1.2.1. 1.2.2. 1.3.1. 1.3.2.		
	<i>V návaznosti na dokončení pozemkových úprav zajistit proveditelnost budování nových a rekonstrukce stávajících inženýrských sítí</i>								
12	Podpora výstavby nových cyklostezek	4	4.2	C.3.2.1	O.3.2.1.3	1.2.	1.2.1.		
	Informační altán pro turisty a cyklisty								
13	<i>Na místě kontejnerů v Pasekách vybudovat zastřešenou pergolu s posezením a info mapou pro cyklisty a turisty</i>	4	4.3	C.2.2.2 C.3.2.1 C.3.3.2	O.2.2.2.1 O.3.2.1.3 O.3.3.2.4	1.2.	1.2.3.	60.000,- Kč	Rozpočet obce, dotace, soukromé zdroje
	Propojení rybníka s malým rybníkem								
14	<i>V rámci komplexních pozemkových úprav - vytvoření biotopu, Revitalizace rybníka, Ochrana proti opakovanému zaplavování rybníka</i>	1		C.1.2.1	O.1.2.1.5	1.3.	1.3.1.	3.500.000,- Kč	rozpočet obce, dotace MZe, MŽP, Jihomoravský kraj
	Zalesňování a boj proti kůrovci v blízkosti obce								
15	<i>Akce na pomoc správcům lesa s vlivem na katastr obce</i>	1	1.1	C.1.2.1	O.1.2.1.2	1.3.	1.3.2.	100.000,- Kč	rozpočet obce, dotace MZe, MŽP, MRR, Jihomoravský kraj
	Péče o veřejnou zeleň a prostředí v obci								
16	<i>Vytvoření pasportu zeleně, Zpracovat projektové studie, Realizace výsadeb, Následná péče</i>	1		C.1.2.4	O.1.2.4.5 O.1.2.4.6	-	-	200.000,- Kč	Rozpočet obce, MZe, JMK, MŽP
	Zadržování dešťové vody								
17	<i>Nádrže na zadržování dle programu Dešťovka Záchytné suché poldry</i>	1		C.1.2.2	O.1.2.2.1	1.1. 1.3.	1.1.1. 1.3.1.	500.000,- Kč	Rozpočet, dotace

¹Informace ze strategického plánu obce

Program rozvoje obce Vřesovice

- Cíl 1: Životní prostředí
 - 1.1 Zlepšení stavu přírody a krajiny
 - 1.3 Strategie pro řešení vodního hospodářství v obci
 - 1.4 Informovaná a aktivní veřejnost, environmentální systémy
- Cíl 3: Ekonomika obce
 - 3.4: Udržitelný cestovní ruch
- Cíl 4: Technická infrastruktura
 - 4.1: Vybudování nových inženýrských sítí a rekonstrukce stávajících
 - 4.2: Řešení dopravy na území obce
 - 4.3 Podpora dostatečné dopravní obslužnosti

Strategie komunitně vedeného místního rozvoje regionu Kyjovské Slovácko

- C.1.2.1: podpora realizace opatření v krajině, osvěta o možnostech krajinných úprav
 - O.1.2.1.1: podpora zahájení a realizace pozemkových úprav
 - O.1.2.1.2: podpora systémového zatravňování a zalesňování
 - O.1.2.1.5: rozšíření vodních ploch v krajině (vodní nádrže, rybníky, mokřady)
- C.1.2.2: podpora protipovodňových a protierozních opatření
 - O.1.2.2.1: budování funkčních protierozních a protipovodňových bariér
 - O.1.2.2.2: podpora úpravy vodních toků, zprůchodňování, čištění vodních toků (stabilní vodní režim krajiny)
- C.1.2.3: zajištění vyšší ochrany, budování a funkčnosti prvků ÚSES, životního prostředí
 - O.1.2.3.1: podpora ochrany původních druhů živočichů a rostlin; chránit a obnovovat biotopy; chránit stávající a zakládat nové biokoridory; zakládat nové přírodní rezervace a zajistit adekvátní péči o stávající; využívat vhodně prostředků zelené infrastruktury k zachování a rozvíjení zdravých ekosystémů
 - O.1.2.3.2: podpora budování prvků ÚSES a jejich spojení s prvky a stezkami v krajině
- C.1.2.4: zkvalitnění environmentálního prostředí, zvýšení povědomí o environmentálním prostředí
 - O.1.2.4.2: systematické vzdělávání, výchova a osvěta v oblasti ochrany životního prostředí, ekologie
 - O.1.2.4.4: podpora změny způsobu hospodaření v krajině vedoucí ke zlepšení stavu krajiny
 - O.1.2.4.5: podpora zpracování koncepčních dokumentů pro systematickou obnovu zeleně v obcích
 - O.1.2.4.6: podpora obnovy a rozvoje sídelní zeleně, zeleně v místech setkávání občanů
- C.2.2.2: podpora infrastruktury pro cestovní ruch
 - O.2.2.2.1: budování infrastruktury pro turistický ruch a budování doplňkové infrastruktury pro cestovní ruch (značení, tematické stezky, odpočívky atd.)
- C.3.2.1: podpora udržování a opravy veřejné dopravní infrastruktury a doplňkové dopravní infrastruktury
 - O.3.2.1.3: udržování, opravy a výstavba cyklostezek a cyklotras, multifunkčních stezek a jejich doplňkové infrastruktury
- C.3.3.2: podpora údržby vzhledu obce
 - O.3.3.2.4: podpora vybavení pro venkovní prostory určené k setkávání

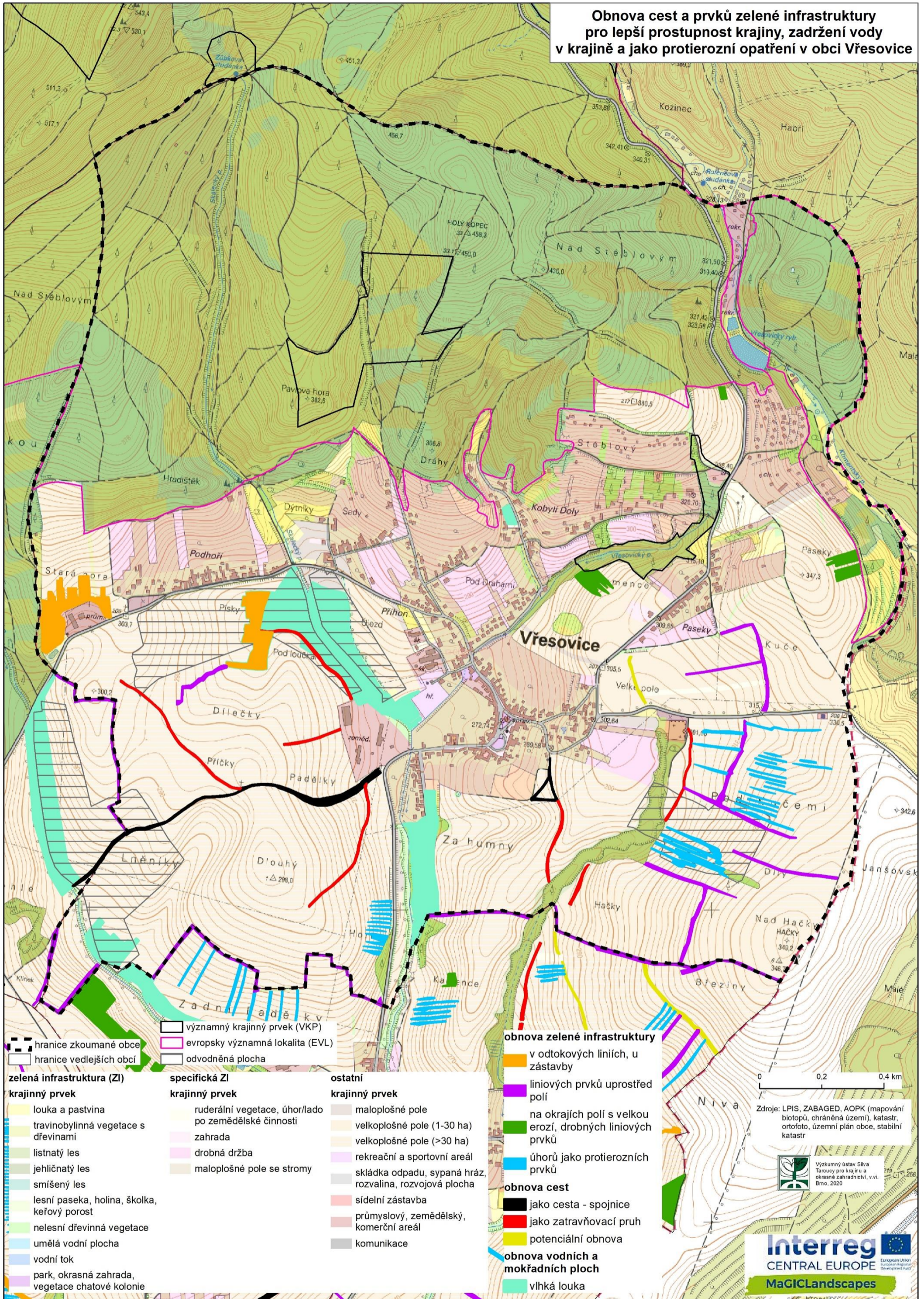
Strategie zelené infrastruktury na území ORP Kyjov

- 1.1. Omezení eroze půdy
 - 1.1.1. Zjemnění krajinné mozaiky
- 1.2. Zlepšení prostupnosti krajiny
 - 1.2.1. Propojení stávající cestní sítě
 - 1.2.2. Zlepšení migrace organismů
 - 1.2.3. Vytváření naučných stezek a značení turistických tras
- 1.3. Zlepšení retence vody v krajině
 - 1.3.1. Vznik/obnova vodních ekosystémů
 - 1.3.2. Vznik/obnova prvků zelené infrastruktury

Doplňující popis záměrů vzhledem k mapě prostředků naplňování jednotlivých cílů.

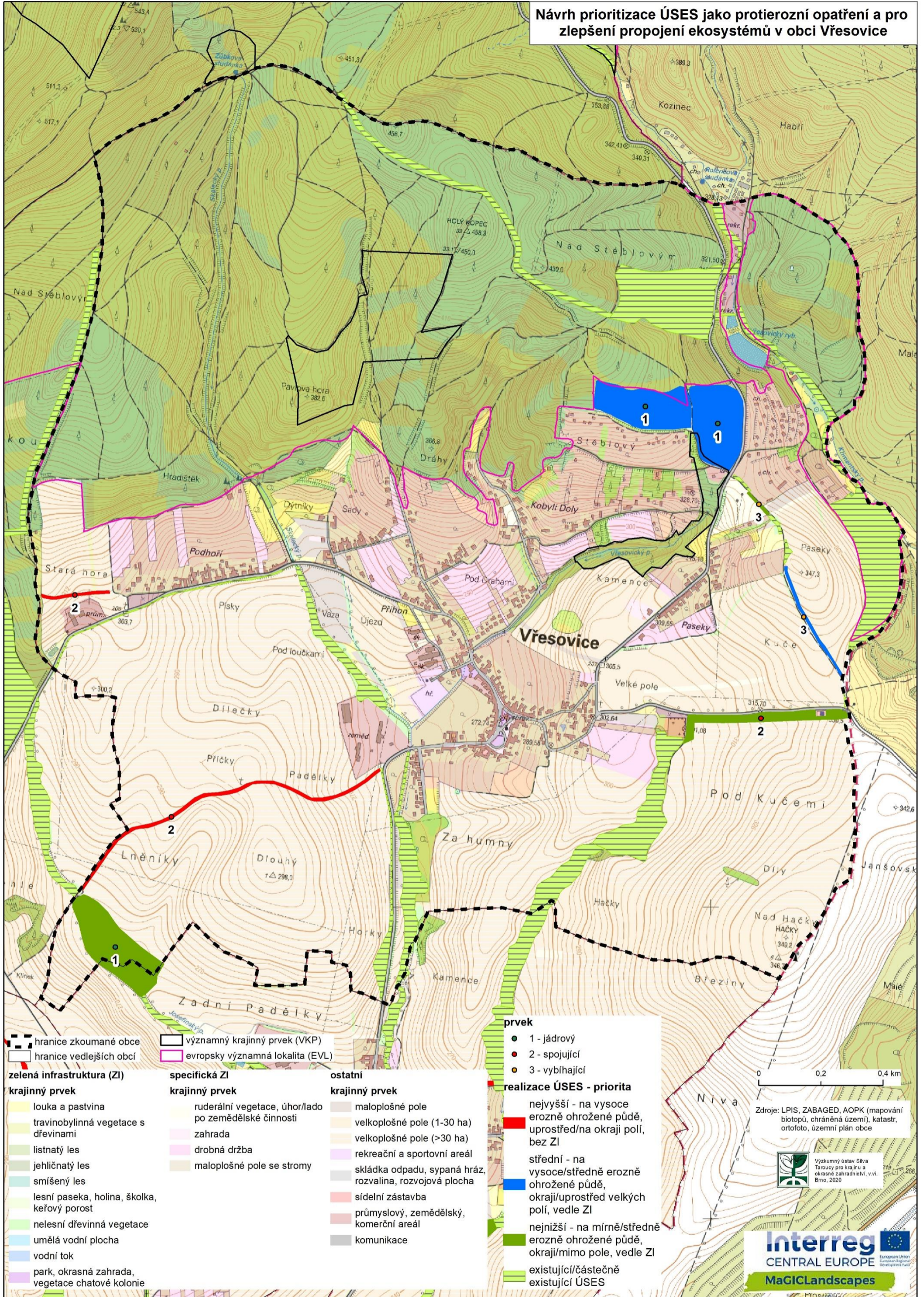
ID	záměr	zobrazení v mapě	popis
1	Výsadba stromů v extravilánu obce	ANO	V obou mapách jsou zobrazeny prvky ZI vhodné pro realizaci.
2	Správná praxe při hospodaření na zemědělské půdě	ANO	V mapě obnovy cest a ZI jsou zobrazeny prvky v orné půdě, které by po realizaci mohly sloužit jako protierozní opatření.
3	Udržení mikroklimatu obce pod zalesněnými svahy Chřibů	NE	
4	Úprava a pravidelné čištění potoků	NE	
5	Obnova přirozených zdrojů vody	NE	
6	Řešení/úprava prvků ÚSES na území obce	ANO	V mapě prioritizace ÚSES jsou zobrazeny prvky navržené v územním plánu a pomocí barev jsou rozděleny podle důležitosti pro protierozní ochranu půdy.
7	Vybudování retenční nádrže na toku před plánovanou ČOV	NE	Mapy vznikly na základě podkladů z roku 2018, kde je v místě nádrže umístěn interakční prvek. V místě se v historii nacházely vlhké louky, proto by vybudování retenční nádrže nemuselo být problematické.
8	Opatření proti erozi zemědělské půdy včetně lesních porostů nad obcí	ANO	V mapě prioritizace ÚSES jsou zobrazeny prvky navržené v územním plánu a pomocí barev jsou rozděleny podle důležitosti pro protierozní ochranu půdy.
9	Kulaté stoly k životnímu prostředí	NE	
10	Budování nových naučných stezek	ANO	Navržené cesty k obnovení by mohly posloužit k lepší prostupnosti krajiny a být součástí naučných stezek.
11	Dokončení pozemkových úprav	ANO	V mapě obnovy ZI i prioritizace ÚSES jsou prvky, které by mohly být součástí Plánu společných zařízení.
12	Podpora výstavby nových cyklostezek	ANO	Navržené cesty k obnovení by mohly posloužit k lepší prostupnosti krajiny nejen pěšky, ale i na kole. Velmi by pomohlo obnovení cesty z Vřesovic k Josefínskému dvoru na území Hýsel, která by při doplnění doprovodné zeleně sloužila zároveň jako protierozní opatření.
13	Informační altán pro turisty a cyklisty	NE	
14	Propojení rybníka s malým rybníkem	NE	
15	Zalesňování a boj proti kůrovci v blízkosti obce	NE	
16	Péče o veřejnou zeleň a prostředí v obci	NE	
17	Zadržování dešťové vody	ANO	Suché poldry by bylo vhodné budovat v odtokových liniích. Zároveň by mohly být obnoveny prvky ZI v těchto místech.

Obnova cest a prvků zelené infrastruktury pro lepší prostupnost krajiny, zadržení vody v krajině a jako protierozní opatření v obci Vřesovice



<p>— hranice zkoumané obce</p> <p>— hranice vedlejších obcí</p> <p>zelená infrastruktura (ZI)</p> <p>krajinný prvek</p> <ul style="list-style-type: none"> louka a pastvina travnobylinná vegetace s dřevinami listnatý les jehličnatý les smíšený les lesní paseka, holina, školka, keřový porost nelesní dřevinná vegetace umělá vodní plocha vodní tok park, okrasná zahrada, vegetace chatové kolonie 	<p>— významný krajinný prvek (VKP)</p> <p>— evropsky významná lokalita (EVL)</p> <p>— odvodňená plocha</p> <p>specifická ZI</p> <p>krajinný prvek</p> <ul style="list-style-type: none"> ruderální vegetace, úhor/lado po zemědělské činnosti zahrada drobná drážba maloplošné pole se stromy 	<p>ostatní krajinný prvek</p> <ul style="list-style-type: none"> maloplošné pole velkoplošné pole (1-30 ha) velkoplošné pole (>30 ha) rekreační a sportovní areál skládky odpadu, sypaná hráz, rozvalina, rozvojová plocha sidelní zástavba průmyslový, zemědělský, komerční areál komunikace 	<p>obnova zelené infrastruktury</p> <ul style="list-style-type: none"> v odtokových liniích, u zástavby liniových prvků uprostřed polí na okrajích polí s velkou erozí, drobných liniových prvků úhorů jako protierozních prvků <p>obnova cest</p> <ul style="list-style-type: none"> jako cesta - spojnice jako zatravněvací pruh potenciální obnova <p>obnova vodních a mokřadních ploch</p> <ul style="list-style-type: none"> vlhká louka 	<p>0 0,2 0,4 km</p> <p>Zdroje: LPIS, ZABAGED, AOPK (mapování biotopů, chráněná území), katastr, ortofoto, územní plán obce, stabilní katastr</p> <p>Výzkumný ústav Silva Taroucy pro krajinu a okrasné zahradnictví, v.v.i. Brno, 2020</p> <p>Interreg CENTRAL EUROPE</p> <p>MaGICLandscapes</p>
---	---	---	--	--

Návrh prioritizace ÚSES jako protierozní opatření a pro zlepšení propojení ekosystémů v obci Vřesovice



<ul style="list-style-type: none"> hranice zkoumané obce hranice vedlejších obcí 	<ul style="list-style-type: none"> významný krajinný prvek (VKP) evropsky významná lokalita (EVL)
<p>zelená infrastruktura (ZI)</p> <p>krajinný prvek</p> <ul style="list-style-type: none"> louka a pastvina travnobylinná vegetace s dřevinami listnatý les jehličnatý les smíšený les lesní paseka, holina, školka, keřový porost nelesní dřevinná vegetace umělá vodní plocha vodní tok park, okrasná zahrada, vegetace chatové kolonie 	<p>specifická ZI</p> <p>krajinný prvek</p> <ul style="list-style-type: none"> ruderální vegetace, úhor/lado po zemědělské činnosti zahrada drobná drážba maloplošné pole se stromy
<p>ostatní krajinný prvek</p> <ul style="list-style-type: none"> maloplošné pole velkoplošné pole (1-30 ha) velkoplošné pole (>30 ha) rekreační a sportovní areál skládky odpadu, sypaná hráz, rozvalina, rozvojová plocha sidelní zástavba průmyslový, zemědělský, komerční areál komunikace 	

<p>prvek</p> <ul style="list-style-type: none"> 1 - jádrový 2 - spojující 3 - vybíhající 	<p>realizace ÚSES - priorita</p> <ul style="list-style-type: none"> nejvyšší - na vysoce erozně ohrožené půdě, uprostřed/na okraji polí, bez ZI střední - na vysoce/středně erozně ohrožené půdě, okraji/uprostřed velkých polí, vedle ZI nejnižší - na mírně/středně erozně ohrožené půdě, okraji/mimo pole, vedle ZI existující/částečně existující ÚSES
--	---

0 0,2 0,4 km

Zdroje: LPIS, ZABAGED, AOPK (mapování biotopů, chráněná území), katastr, ortofoto, územní plán obce

Výzkumný ústav Silva Taroucy pro krajinu a okrasné zahradnictví, v.v.i. Brno, 2020

