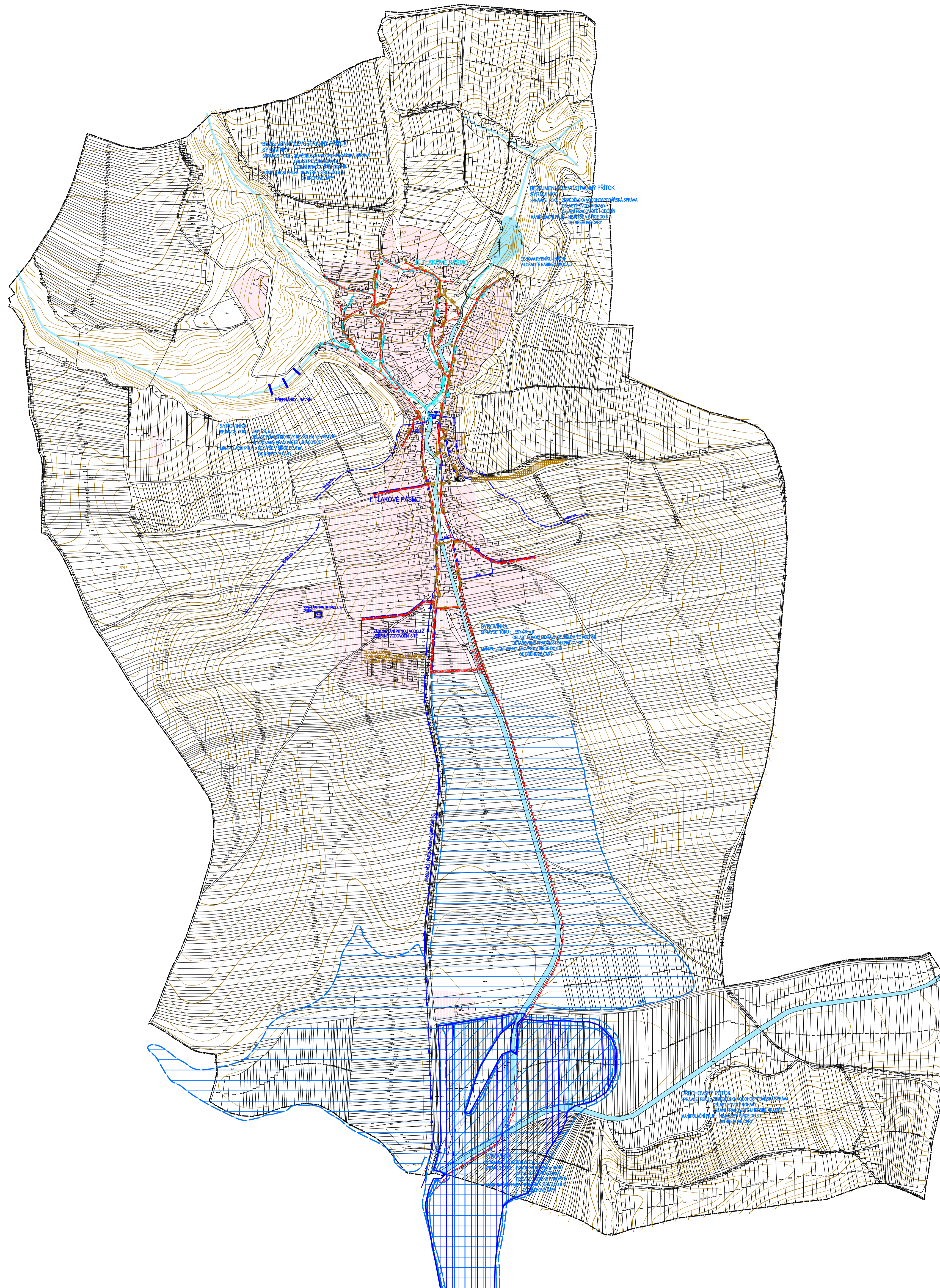
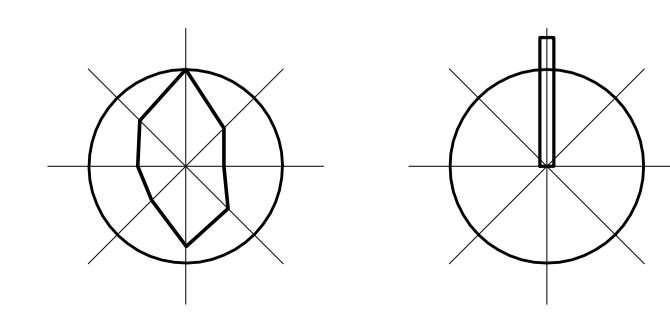


ÚZEMNÍ PLÁN SYROVÍN



	STABILIZOVANÉ PLOCHY		HRANICE KATASTRÁLNÍ
	ZASTAVĚNÉ PLOCHY		ZASTAVITELNÉ PLOCHY
	VODNÍ PLOCHY A TOKY		
	JEDNOTNÁ KANALIZACE		
	SPLAŠKOVÁ KANALIZACE		
	DEŠŤOVÁ KANALIZACE		
	VÝTLAK ODPADNÍCH VOD SPLAŠKOVÉ KANALIZACE		
	ZATRUBNĚNÝ VODNÍ TOK		
	ČERPAČÍ STANICE ODPADNÍCH VOD		
	LAPAČ SPLAVENNÍ		
	SKLÁDKY		
	PŘÍVÁDČÍ VODOVODNÍ ŘAD		
	ROZVODNÁ VODOVODNÍ SÍŤ I. TLAKOVÉHO PÁSMO		
	ROZVODNÁ VODOVODNÍ SÍŤ II. TLAKOVÉHO PÁSMO		
	VODOJEM		
	AT STANICE		
	HRANICE TLAKOVÝCH PÁSEM		
	PŘEHRAZOVÁNÍ VODNÍHO TOKU		
	STANOVENÁ HRANICE ZÁPLAVY Q100		
	STANOVENÁ HRANICE ZÁPLAVY Q20		
	STANOVENÁ HRANICE ZÁPLAVY Q5		
	AKTIVNÍ ZÓNA ZÁPLAVOVÉHO ÚZEMÍ		



Ing. arch. Vladimír Dujka, Kamenná 3858, Zlín 760 01		Zak.č.:	192007
Přířizovatel: Městský úřad Křtiny, úřad územního plánování	Obec: Syrovín	Okres: Hodonín	Kraj: Jihomoravský
Arch.č.:	480/09	Formát:	12 A4
Stupeň:	NÁVRH	Datum:	08/2010
MMRNo:	1.5000	Č.v.:	A.2.4
Obsah: TECHNICKÁ INFRASTRUKTURA - VODNÍ HOSPODÁŘSTVÍ			