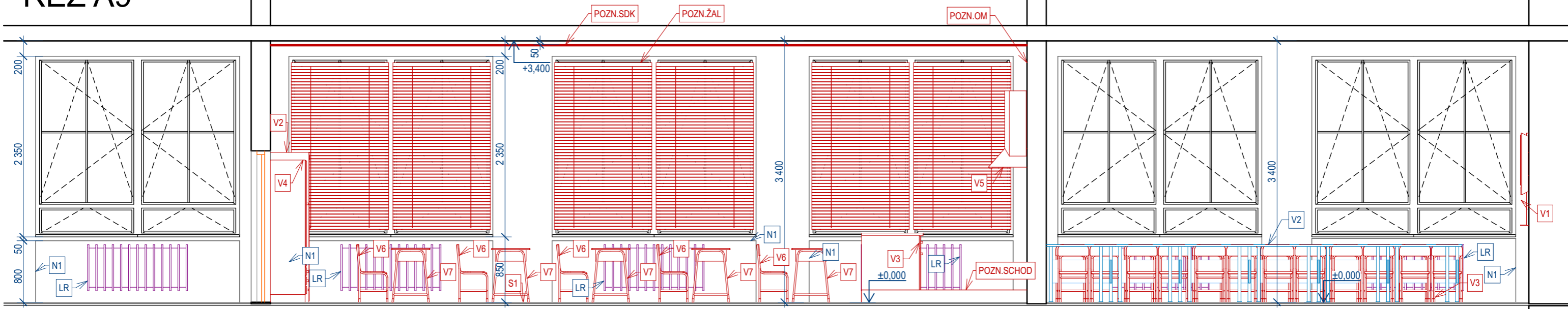
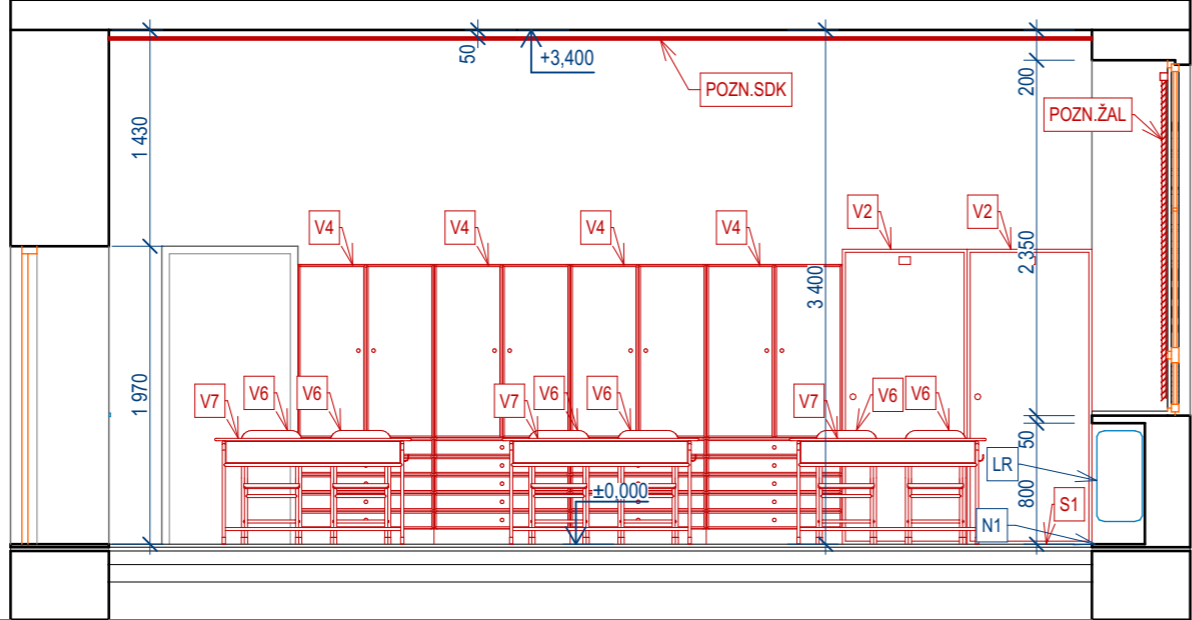


VYBAVENÍ V ICT2: V1 - DOTYKOVÁ OBRAZOVKA 75", DVOUKŘÍDLÁ SE ZVEDACÍM STOJANEM  
 V2 - STÁVAJÍCÍ STOLY  
 V3 - NOVÉ ŽÁKOVSKÉ ŽIDLE

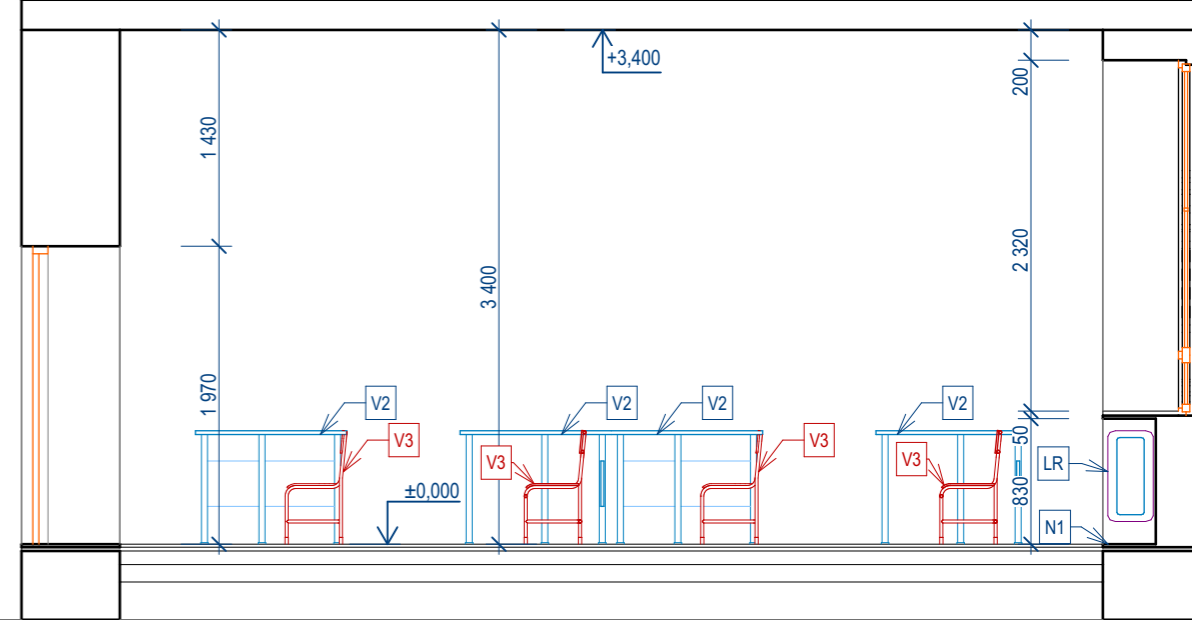
# ŘEZ A9



# ŘEZ A8



# ŘEZ A10



POZN.SDK - NOVÝ PODHLED Z SDK DESKY WHITE TL 12,5mm NA ROŠT  
 - VZDUCHOVÁ MEZERA OD STÁVAJÍCÍHO STROPU = 50mm

POZN.SCHOD - MONTÁŽ NOVÉHO SCHODU VÝŠKY 160mm  
 - NÁŠLAPNÁ VRSTVA VINYL TL. 2mm, LEPENÝ NA PODKLAD  
 - LEPENÍ PODLAHOVÉ KRYTINY - UNIVERZÁLNÍ LEPIDLO PRO DESIGNOVÉ KRYTINY PVC - POUZE LEPIDLO NA PODLAHOVINU  
 - OSB DESKA TL.22mm (P-D)  
 - DŘEVĚNÁ KONSTRUKCE SCHODU  
 - SKLADBA PODLAHY

POZN.UM - STÁVAJÍCÍ UMYVADLO BUDE NAHRAZENO DVĚMA DŘEZY S ODKAPÁVAČEM

POZN.ŽAL:  
 - NOVÉ HORIZONTÁLNÍ ŽALUZIE S HORNÍM KRYCÍM PROFILEM  
 - LAMELY HORIZONTÁLNÍCH ŽALUZII = TL.0,18mm V DOMYKÁVĚM PROVEDENÍ, BÍLÁ BARVA

POZN.SKŘ - STÁVAJÍCÍ DŘEVĚNÁ PLNÁ UZAMYKATELNÁ SKŘIŇ

POZN.OM:  
 - VNITŘNÍ OMÍTKY: NOVÁ MALBA  
 - V MÍSTĚ PROVÁDĚNÍ OPRAVY ELEKTROINSTALACE:  
 - ZAPRAVENÍ OMÍTKY  
 - NOVÁ ŠTUKOVÁ OMÍTKA  
 - PENETRACE + MALBA

V1 - INTERAKTIVNÍ DOTYKOVÝ LCD DISPLEJ UMÍSTĚNÝ NA PYLONOVÉM ZVEDACÍM SYSTÉMU. DISPLEJ MÁ 2 UZAVÍRATELNÁ KŘÍDLA. ŠÍŘKA = 1710mm, ŠÍŘKA S OTEVŘENÝMI KŘÍDLY = 3500mm, ÚHLOPŘÍČKA = 75°

V2 - SKŘIŇ NA CHEMIKÁLIE PLECHOVÁ

V3 - DEMONSTRAČNÍ STŮL S UZAMYKATELNÝMI SKŘIŇEMI A POČÍTAČEM

V4 - SKŘIŇĚ NA ULOŽENÍ POMŮCEK - ČÁSTEČNĚ PROSKLENÉ, ČÁSTEČNĚ ZÁSUVKOVÉ

V5 - NOVÁ ŠKOLNÍ LABORATORNÍ DIGESTOŘ S FILTRAČNÍM ZAŘÍZENÍM

V6 - ŽÁKOVSKÁ ŽIDLE

V7 - ŽÁKOVSKÝ STŮL DVOUMÍSTNÝ

### LEGENDA ZNAČENÍ

- STÁVAJÍCÍ KONSTRUKCE
- NOVÉ KONSTRUKCE
- N1: NIKA +0,000  
 DÉLKA = 2650mm, VÝŠKA = 850mm, HLOUBKA = 350mm  
 ŠTUK. OMÍTKA, MALBA  
 Z HORNÍ STRANY UKONČENO SPODNÍM ŽULOVÝM PARAPETEM TL. 50mm
- N2: NIKA +0,000  
 DÉLKA = 1280mm, VÝŠKA = 2100mm, HLOUBKA = 450mm  
 STÁVAJÍCÍ KERAMICKÝ OBKLAD BUDE NAHRAZEN NOVÝM  
 PVRCHOVÁ ÚPRAVA PODLAHY NIKY BUDE UPRAVENA DLE  
 PODLAHY MÍSTNOSTI
- N3: NIKA +0,000  
 DÉLKA = 1050mm, VÝŠKA = 2100mm, HLOUBKA = 450mm  
 KERAMICKÝ OBKLAD
- LR = STÁVAJÍCÍ LITINOVÝ RADIÁTOR OPATŘEN NOVÝM NÁTĚREM

S1 - SKLADBA NOVÉ PODLAHY:  
 - NÁŠLAPNÁ VRSTVA VINYL TL. 2mm, LEPENÝ NA PODKLAD  
 - LEPENÍ PODLAHOVÉ KRYTINY - UNIVERZÁLNÍ LEPIDLO PRO DESIGNOVÉ KRYTINY PVC - POUZE LEPIDLO NA PODLAHOVINU  
 - NIVELACE PVRCHU - DVOUSLOŽKOVÁ LATEXOCEMENTOVÁ NIVELAČNÍ STĚRKA, BEZ NUTNOSTI PENETRACE - VRSTVA 5mm. S PŘÍDAVKEM PÍSKU AŽ DO 30mm.  
 - SPÁRY MEZI DESKAMI ZAPLNĚNY - BLESKOVÁ OPRAVNÁ STĚRKA, NA BÁZI CEMENTU S KRÝSTAL. VAZBOU VODY, BEZ NUTNOSTI PENETRACE  
 - NOSNÉ DŘEVOTŘÍSKOVÉ DESKY S MIN. TL.22mm (SPOJ P+D), S LEPENÝMI SPOJI A PŘÍPADNÝM PŘEBROUŠENÍM, KOLEM OKRÁJŮ U ZDI BUDE ÚPRAVENO VYPLNĚNÍ DILATAČNÍ MEZERY (CCA 10mm) ZAPĚNĚNÍM.  
 - NETKANÁ TEXTILIE (ČERNÁ) PRO PŘEKRYTÍ STÁV. PVRCHU  
 - STÁVAJÍCÍ PODKLAD Z PRKEN NA POLŠTÁŘÍCH (PROVEDENA KONTROLA TECH. STAVU).

- POZNÁMKA: PRO DOPLNĚNÍ STÁVAJÍCÍHO PODKLADU - U STÁV. NÁSPYU POUŽIT LEHKÉ KAMENIVO, DÁLE U DŘEV. PODKLADU Z DESEK A POLŠTÁŘŮ PROVĚST JEJICH PŘÍPADNOU VÝMĚNU, POPŘ. LOKÁLNÍ DOPLNĚNÍ BET. PODKLADU.  
 - POZNÁMKA 2: BLIŽŠÍ SPECIFIKACE V TECHNICKÉ ZPRÁVĚ.

+0,000 = ÚROVEŇ PODLAHY 3.NP

KRESLIL	MARTINEK P.			<b>projektis s.r.o.</b> tř.KOMENSKÉHO 1357/28 697 01 KYJOV TELEFON 518 614 604	
VYPRACOVAL					
ZODP. PROJ.	ING. ZDENĚK VLACH	VED. PROJ.	ING. ZDENĚK VLACH		
MÍSTO STAVBY	Újezd 990, Kyjov, 697 24	KRAJ	JIHOMORAVSKÝ		
INVESTOR	Město Kyjov, Masarykovo náměstí 30/1, 697 01			DATUM	09/2020
NÁZEV AKCE				DOKUMENTACE	
<b>ZVÝŠENÍ KVALITY VZDĚLÁVÁNÍ V ZŠ J. A. KOMENSKÉHO V KYJOVĚ - MODERNIZACE INTERIÉROVÝCH UČEBEN</b> D1.1. STAVEBNĚ - ARCHITECTONICKÉ A KONSTRUKČNÍ ŘEŠENÍ				FORMÁT	2x44
				ARCH. ČÍSLO	
OBSAH VÝKRESU				MĚŘITKO	1/50
ŘEZY UČEBNY CHEMIE Č.337 + KABINETU 338, ICT 2 Č.336 - NOVÝ STAV				ČÍSLO VÝKRESU	16