

AKČNÍ PLÁN ZELENÉ INFRASTRUKTURY

Přehledová tabulka záměrů ze Strategického plánu rozvoje města Kyjov na období 2013-2020 týkajících se zelené infrastruktury s přiřazením cílů a opatření ze Strategie komunitně vedeného místního rozvoje regionu Kyjovské Slovácko na období 2014-2020 a Strategie zelené infrastruktury na území ORP Kyjov vzniklé v rámci projektu MaGICLandscapes.

ID	záměr	strategie obce		strategie MAS		strategie ZI		financování ¹	
		cíl	opatření	cíl	opatření	cíl	opatření	částka	zdroj
1	Podpora vzdělávání, osvěty, naučných stezek <i>Aktivní podpora rozvoje cyklostezek, cyklotras, in-line stezek, rozšiřování sítě stezek apod. Dále budování zázemí pro cykloturisty, odpočívky vč. mobiliáře atd., Aktivní podpora rozvoje cyklostezek (cyklostezky, Cyklotrasy, cyklopruhy). Navázání na krajské a celostátní koncepce rozvoje cyklostezek, navázání na síť vinařských stezek, rozšiřování zázemí pro cyklostezky (odpočívky, infotabule, servis kol, půjčovny atd.)</i>	3	3.4.	C.1.2.4 C.2.2.2	O.1.2.4.2 O.2.2.2.1	1.2.	1.2.3		Rozpočet města Kyjova § Dotace a granty Jihomoravského kraje § Státní rozpočet § OP Životní prostředí § Soukromé zdroje
2	Podpora cyklostezek <i>Aktivní podpora rozvoje cyklostezek, cyklotras, in-line stezek, rozšiřování sítě stezek apod. Dále budování zázemí pro cykloturisty, odpočívky vč. mobiliáře atd., Aktivní podpora rozvoje cyklostezek (cyklostezky, Cyklotrasy, cyklopruhy). Navázání na krajské a celostátní koncepce rozvoje cyklostezek, navázání na síť vinařských stezek, rozšiřování zázemí pro cyklostezky (odpočívky, infotabule, servis kol, půjčovny atd.)</i>	1	1.2. 3.1.	C.3.2.1	O.3.2.1.3	1.2.	1.2.1.		Rozpočet města Kyjova § Rozpočet Jihomoravského kraje § Dotace a granty Jihomoravského kraje § ROP NÚTS II Jihovýchod § OP Vzdělávání pro konkurenceschopnost § OP Lidské zdroje a zaměstnanost § OP ČR - Rakousko § OP ČR - Slovensko § Integrovaný operační program § Dotace MMR § Dotace MK § Komunitární programy EÚ (Culture, Town Twinning apod.) § Soukromé zdroje
3	Podpora regenerace veřejné zeleně <i>Aktivní podpora rozvoje veřejné zeleně na území města, přičemž budou také podporovány nové aktivity zakládání zeleně v souladu s platnou územně plánovací dokumentací města. Údržba a péče o krajinné prvky a chráněná území.</i>	3	3.4.	C.1.2.4. C.1.2.3	O.1.2.4.6 O.1.2.3.1	1.3.	1.3.2.		Rozpočet města Kyjova § Dotace a granty Jihomoravského kraje § Státní rozpočet § OP Životní prostředí § Soukromé zdroje
4	Podpora vzniku regeneračních zón <i>Aktivní podpora rozvoje regeneračních zón (parků, lesoparků atd.), které vedle regenerační funkce mohou také poskytovat možnost kulturního/sportovní vyžití. Revitalizace vodních toků (Kyjovka) a hledání možností pro odpočinkové (rekreační) využití</i>	3	3.4.	C.3.3.2	O.3.3.2.3	-	-		Rozpočet města Kyjova § Dotace a granty Jihomoravského kraje § Státní rozpočet § OP Životní prostředí § Soukromé zdroje

¹Informace ze strategického plánu obce

Program rozvoje města Kyjov

- Cíl 1: VZDĚLÁVÁNÍ, VOLNOČASOVÉ AKTIVITY A CESTOVNÍ RUCH
 - 1.2: Podpora a rozvoj sportovních a volnočasových aktivit
- Cíl 3: DOPRAVA, TECHNICKÁ INFRASTRUKTURA A ŽIVOTNÍ PROSTŘEDÍ
 - 3.1. Rozvoj dopravní infrastruktury
 - 3.4. Životní prostředí

Strategie komunitně vedeného místního rozvoje regionu Kyjovské Slovácko

- C.1.2.3: zajištění vyšší ochrany, budování a funkčnosti prvků ÚSES, životního prostředí
 - O.1.2.3.1: podpora ochrany původních druhů živočichů a rostlin; chránit a obnovovat biotopy; chránit stávající a zakládat nové biokoridory; zakládat nové přírodní rezervace a zajistit adekvátní péči o stávající; využívat vhodně prostředků zelené infrastruktury k zachování a rozvíjení zdravých ekosystémů
- C.1.2.4: zkvalitnění environmentálního prostředí, zvýšení povědomí o environmentálním prostředí
 - O.1.2.4.2: systematické vzdělávání, výchova a osvěta v oblasti ochrany životního prostředí, ekologie
 - O.1.2.4.6: podpora obnovy a rozvoje sídelní zeleně, zeleně v místech setkávání občanů
- C.2.2.2: podpora infrastruktury pro cestovní ruch
 - O.2.2.2.1: budování infrastruktury pro turistický ruch a budování doplňkové infrastruktury pro cestovní ruch (značení, tematické stezky, odpočívky atd.)
- C.3.2.1: podpora udržování a opravy veřejné dopravní infrastruktury a doplňkové dopravní infrastruktury
 - O.3.2.1.3: udržování, opravy a výstavba cyklostezek a cyklotras, multifunkčních stezek a jejich doplňkové infrastruktury
- C.3.3.2: podpora údržby vzhledu obce
 - O.3.3.2.3: budování a úpravy venkovních prostor pro setkávání (návsí, náměstí, parky, relaxační zóny)

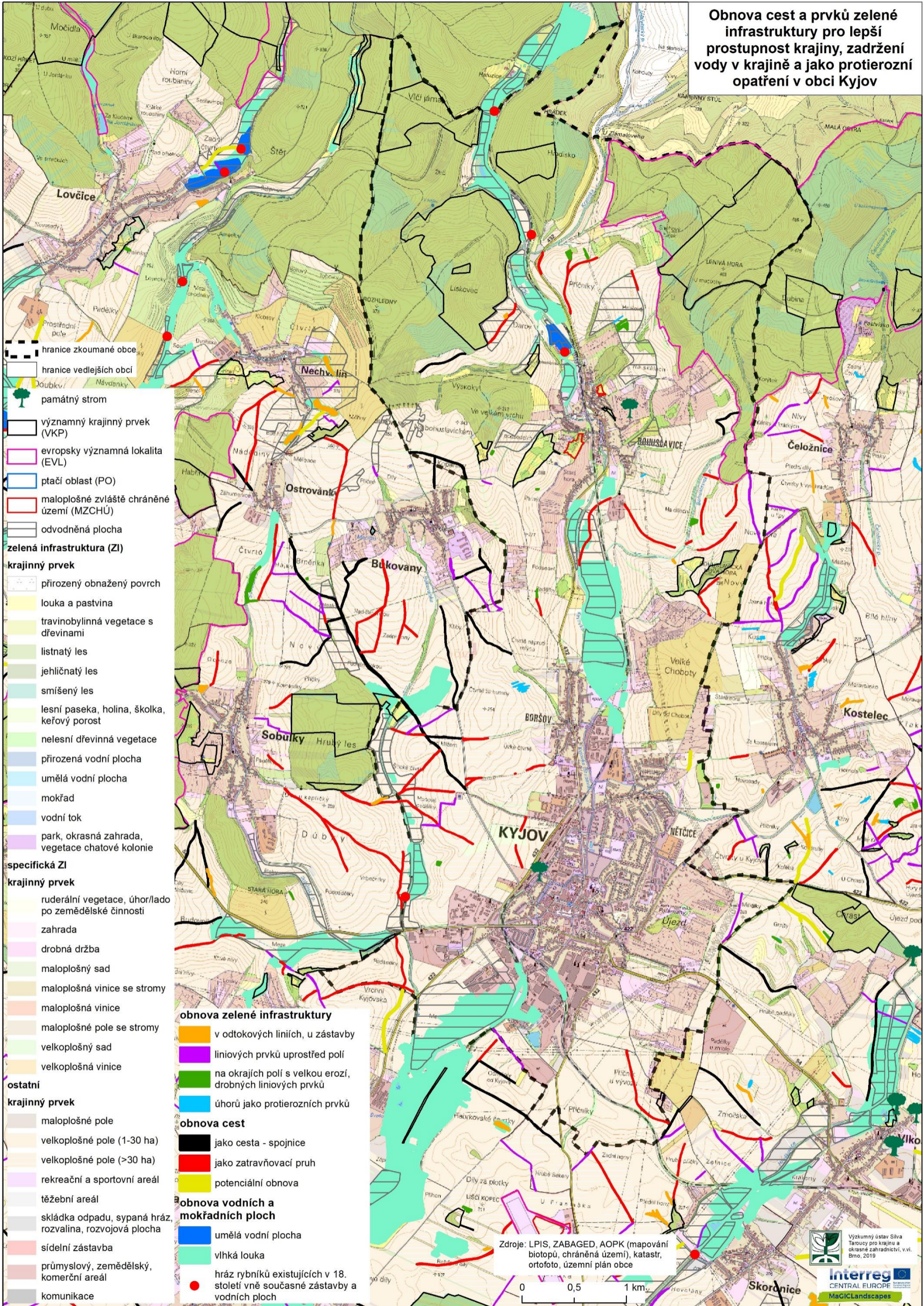
Strategie zelené infrastruktury na území ORP Kyjov

- 1.2. Zlepšení propustnosti krajiny
 - 1.2.1. Propojení stávající cestní sítě
 - 1.2.3. Vytváření naučných stezek a značení turistických tras
- 1.3. Zlepšení retence vody v krajině
 - 1.3.2. Vznik/obnova prvků zelené infrastruktury

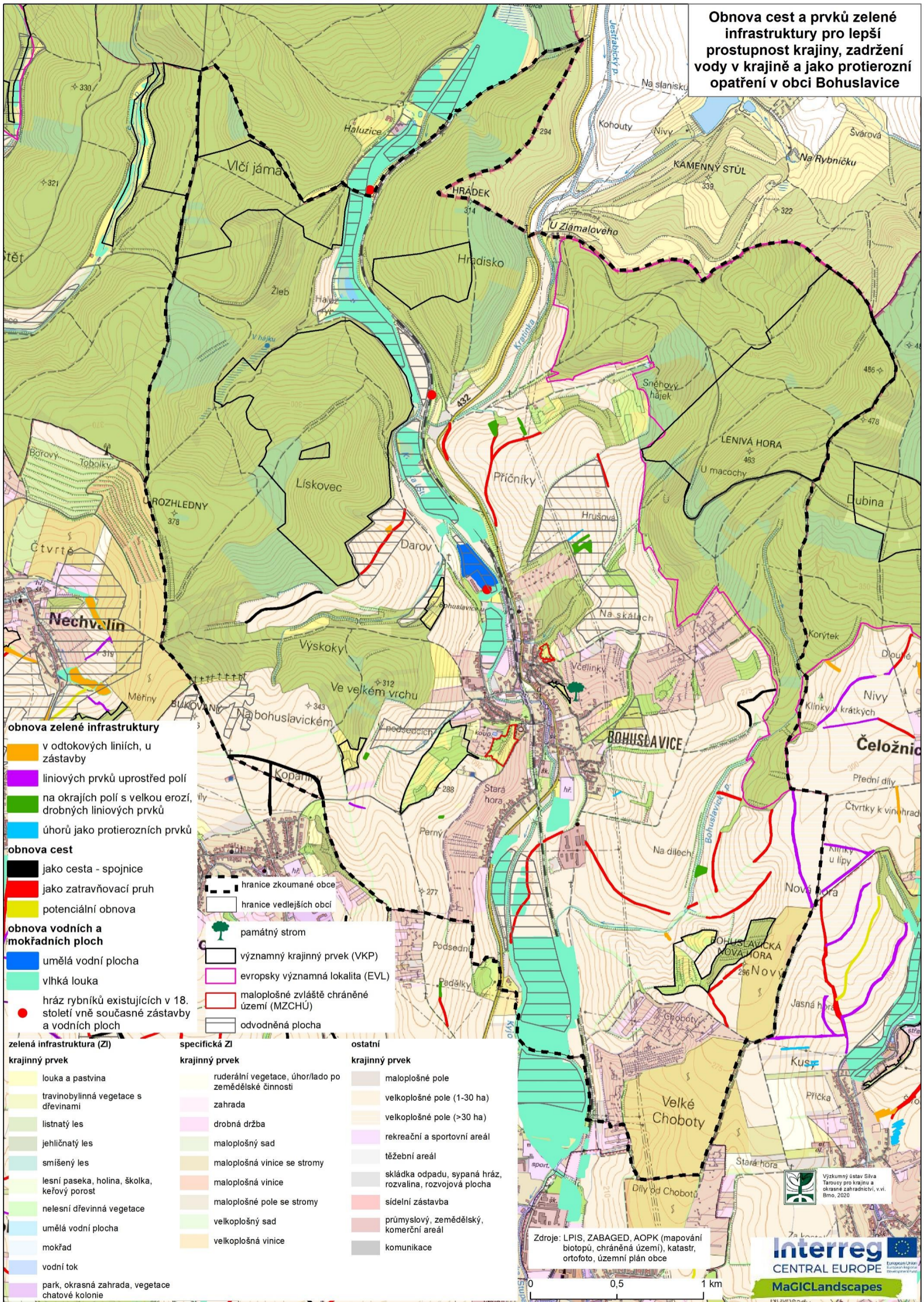
Doplňující popis záměrů vzhledem k mapě prostředků naplňování jednotlivých cílů.

ID	záměr	zobrazení v mapě	popis
1	Podpora vzdělávání, osvěty, naučných stezek	ANO	Na území Kyjova i místní části Bohuslavice jsou na mapě zobrazeny cesty z poloviny 19. století k obnově. Obnovení těchto cest by mohlo pomoci k lepší prostupnosti krajiny a mohly by po nich být vedeny naučné stezky.
2	Podpora cyklo dopravy	ANO	Na území Kyjova i místní části Bohuslavice jsou na mapě zobrazeny cesty z poloviny 19. století k obnově. Na obnovených cestách by mohly vzniknout nejen naučné stezky, ale i cyklostezky a cyklotrasy.
3	Podpora regenerace veřejné zeleně	ANO	Především v mapě návrhu prioritizace ÚSES jsou zobrazeny prvky z územně plánovací dokumentace vhodné pro realizaci.
4	Podpora vzniku regeneračních zón	NE	V území nejsou ve volné krajině navrženy větší plochy zeleně pro obnovu. Vhodná regenerační zóna by mohla vzniknout v místní části Bohuslavice při obnovení vodní plochy na severní hranici zástavby.

Obnova cest a prvků zelené infrastruktury pro lepší prostupnost krajiny, zadržení vody v krajině a jako protierozní opatření v obci Kyjov



Obnova cest a prvků zelené infrastruktury pro lepší prostupnost krajiny, zadržení vody v krajině a jako protierozní opatření v obci Bohuslavice



- obnova zelené infrastruktury**
- v odtokových liniích, u zástavby
 - liniových prvků uprostřed polí
 - na okrajích polí s velkou erozí, drobných liniových prvků
 - úhorů jako protierozních prvků
- obnova cest**
- jako cesta - spojnice
 - jako zatravněvací pruh
 - potenciální obnova
- obnova vodních a mokřadních ploch**
- umělá vodní plocha
 - vlhká louka
 - hráz rybníků existujících v 18. století vně současné zástavby a vodních ploch

- hranice zkoumané obce
- hranice vedlejších obcí
- památný strom
- významný krajinný prvek (VKP)
- evropsky významná lokalita (EVL)
- maloplošné zvláště chráněné území (MZCHÚ)
- odvodňená plocha

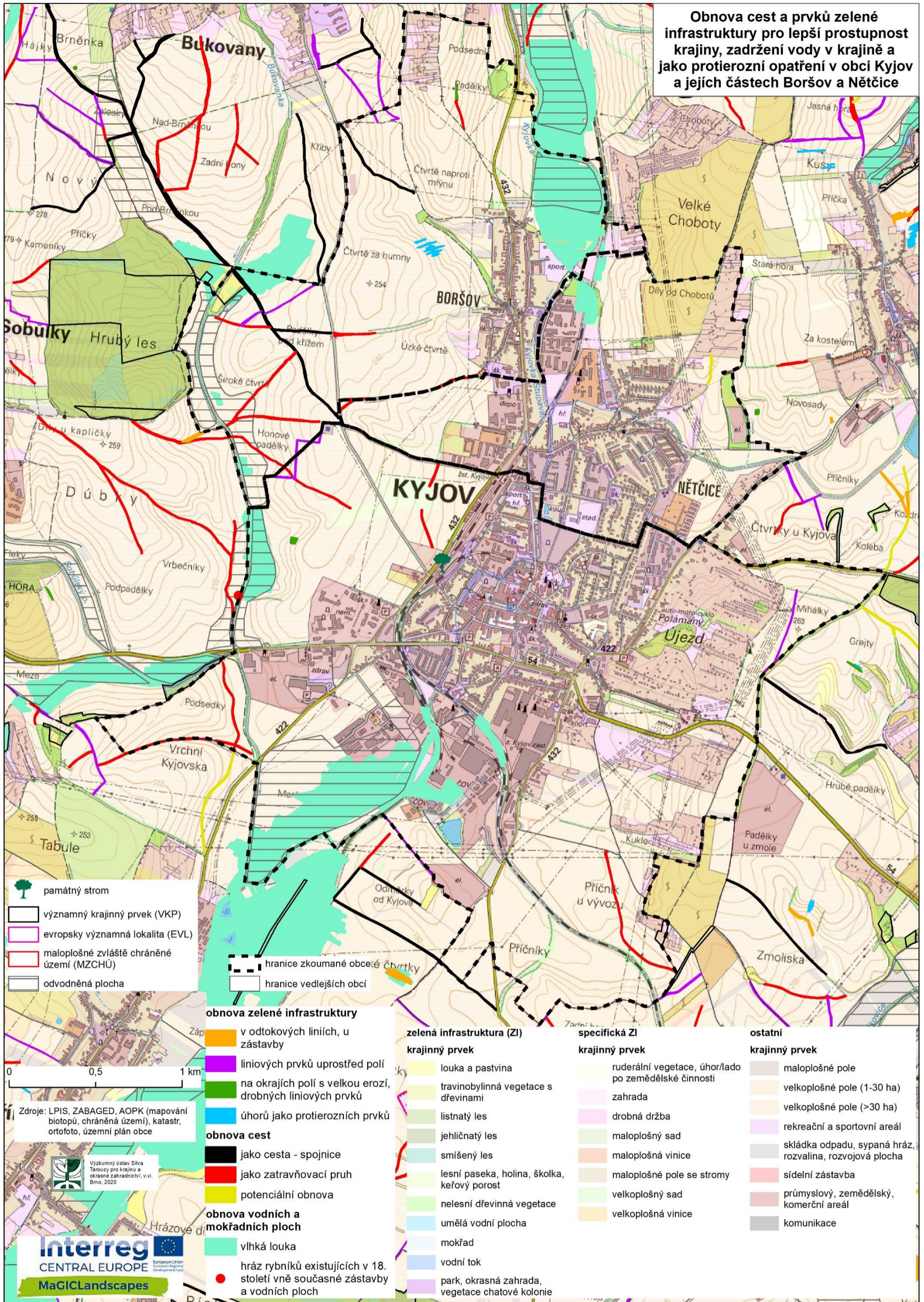
- | | | |
|---|--|---|
| <p>zelená infrastruktura (ZI)</p> <p>krajinný prvek</p> <ul style="list-style-type: none"> louka a pastvina travinobylinná vegetace s dřevinami listnatý les jehličnatý les smíšený les lesní paseka, holina, školka, keřový porost nelesní dřevinná vegetace umělá vodní plocha mokřad vodní tok park, okrasná zahrada, vegetace chatové kolonie | <p>specifická ZI</p> <p>krajinný prvek</p> <ul style="list-style-type: none"> ruderální vegetace, úhor/lado po zemědělské činnosti zahrada drobná držba maloplošný sad maloplošná vinice se stromy maloplošná vinice maloplošné pole se stromy velkoplošný sad velkoplošná vinice | <p>ostatní krajinný prvek</p> <ul style="list-style-type: none"> maloplošné pole velkoplošné pole (1-30 ha) velkoplošné pole (>30 ha) rekreační a sportovní areál těžební areál skládka odpadu, sypaná hráz, rozvalina, rozvojová plocha sídelní zástavba průmyslový, zemědělský, komerční areál komunikace |
|---|--|---|

Zdroje: LPIS, ZABAGED, AOPK (mapování biotopů, chráněná území), katastr, ortofoto, územní plán obce

Výzkumný ústav Silva Taroucy pro krajinu a okrasné zahradnictví, v.v.i. Brno, 2020



Obnova cest a prvků zelené infrastruktury pro lepší prostupnost krajiny, zadržení vody v krajině a jako protierozní opatření v obci Kyjov a jejich částech Boršov a Nětčice



- památný strom
- významný krajinný prvek (VKP)
- evropsky významná lokalita (EVL)
- maloplošné zvláště chráněné území (MZCHÚ)
- odvodňená plocha

obnova zelené infrastruktury

- v odtokových liniích, u zástavby
- liniových prvků uprostřed polí
- na okrajích polí s velkou erozí, drobných liniových prvků
- úhorů jako protierozních prvků

obnova cest

- jako cesta - spojnice
- jako zatravněvací pruh
- potenciální obnova

obnova vodních a mokřadních ploch

- vlhká louka
- hráz rybníků existujících v 18. století vně současné zástavby a vodních ploch

zelená infrastruktura (ZI) krajinný prvek

- louka a pastvina
- travinobylinná vegetace s dřevinami
- listnatý les
- jehličnatý les
- smíšený les
- lesní paseka, holina, školka, keřový porost
- nelesní dřevinná vegetace
- umělá vodní plocha
- mokřad
- vodní tok
- park, okrasná zahrada, vegetace chatové kolonie

specifická ZI krajinný prvek

- ruderální vegetace, úhor/lado po zemědělské činnosti
- zahrada
- drobná držba
- maloplošný sad
- maloplošná vinice
- maloplošné pole se stromy
- velkoplošný sad
- velkoplošná vinice

ostatní krajinný prvek

- maloplošné pole
- velkoplošné pole (1-30 ha)
- velkoplošné pole (>30 ha)
- rekreační a sportovní areál
- skládka odpadu, sypaná hráz, rozvalina, rozvojová plocha
- sídelní zástavba
- průmyslový, zemědělský, komerční areál
- komunikace

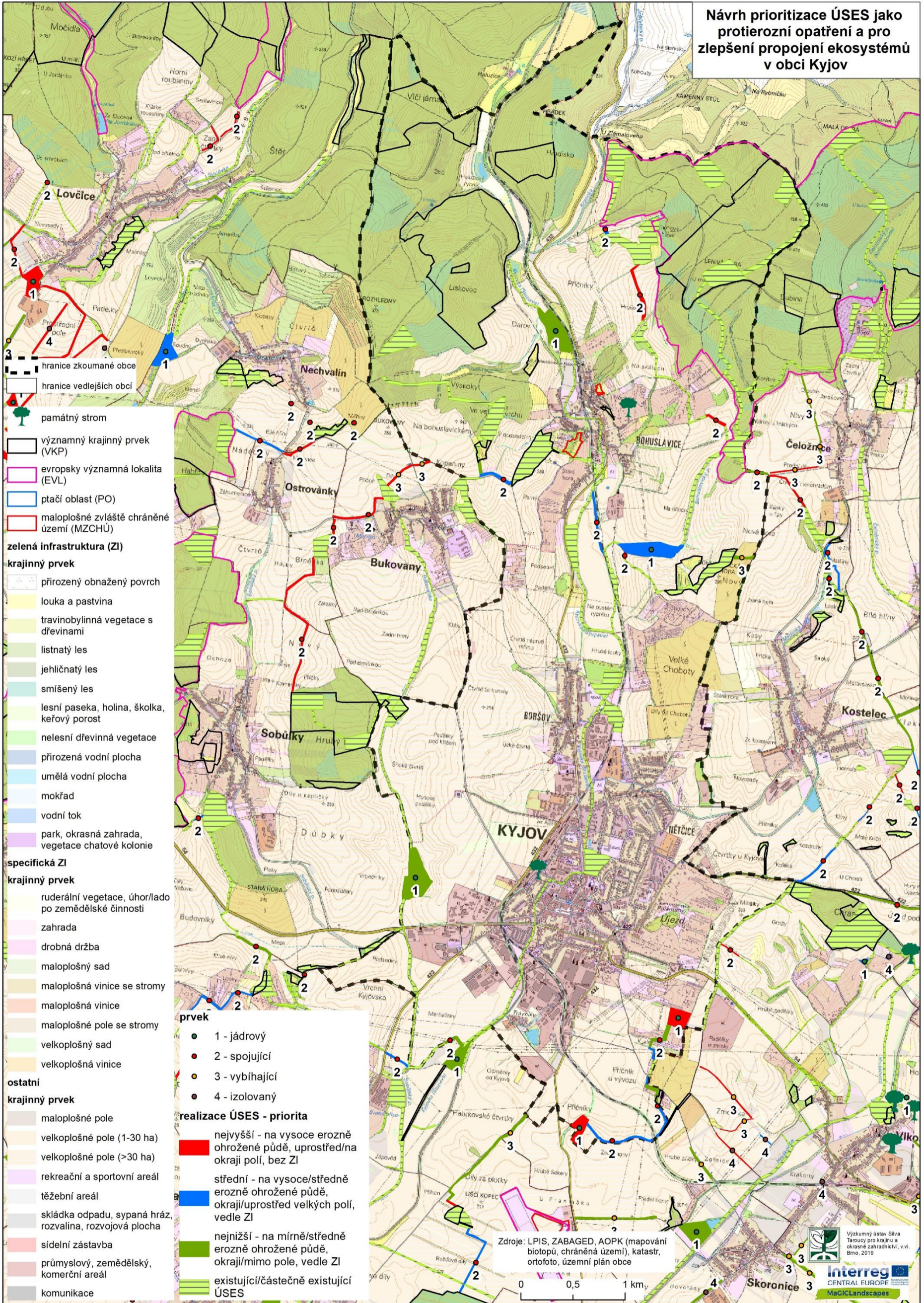
0 0,5 1 km

Zdroje: LPIS, ZABAGED, AOPK (mapování biotopů, chráněná území), katastr, ortofoto, územní plán obce

Výzkumný ústav Silva Taroucy pro krajinu a okrasné zahradnictví, v.v.i. Brno, 2020



Návrh prioritizace ÚSES jako protierozní opatření a pro zlepšení propojení ekosystémů v obci Kyjov

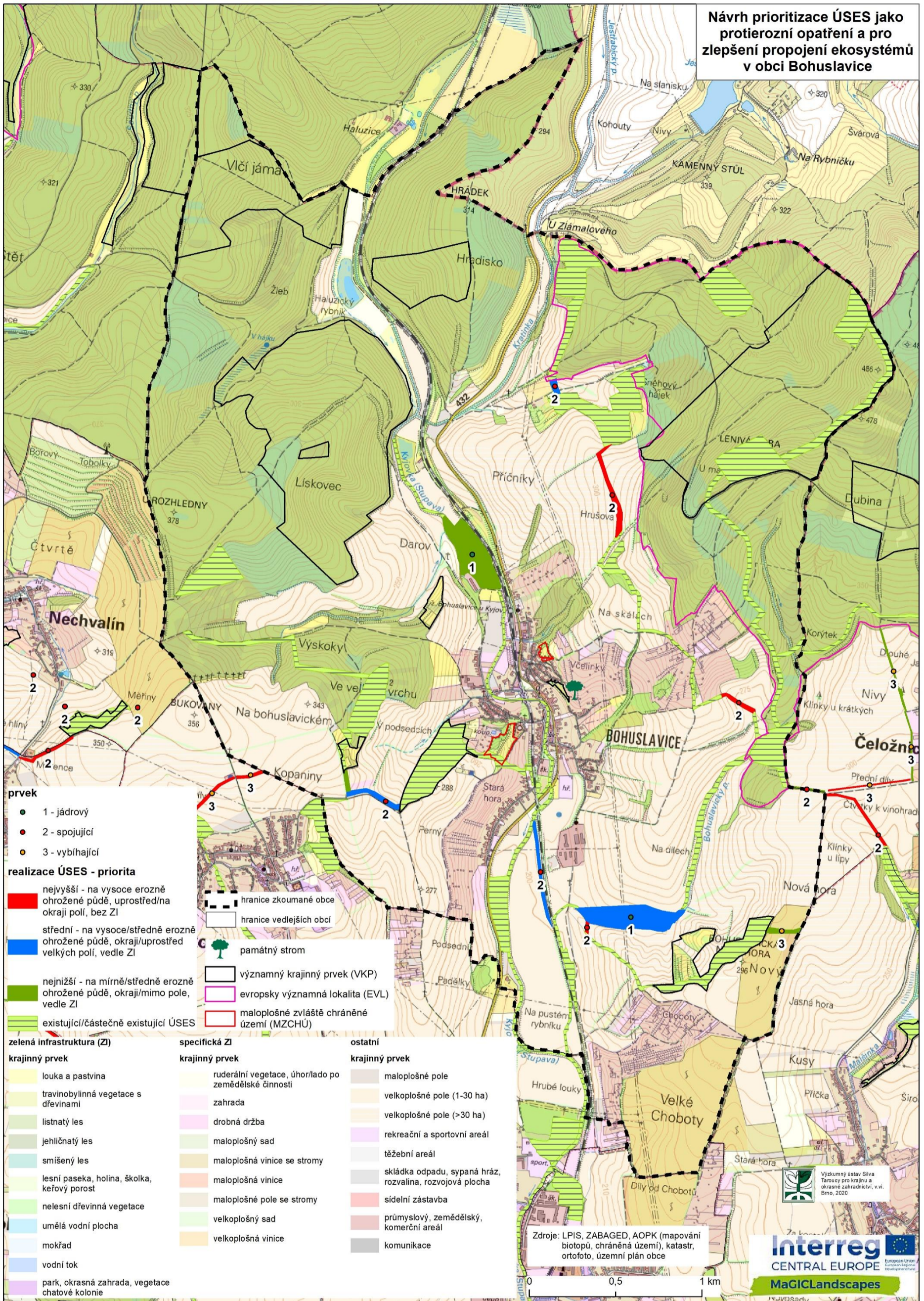


- hranice zkoumané obce
- hranice vedlejších obcí
- 🌳 památný strom
- významný krajinný prvek (VKP)
- evropsky významná lokalita (EVL)
- ptačí oblast (PO)
- maloplošně zvláště chráněné území (MZCHÚ)
- zelená infrastruktura (ZI)**
- krajinný prvek**
- přirozený obnažený povrch
- louka a pastvina
- travinobylinná vegetace s dřevinami
- listnatý les
- jehličnatý les
- smíšený les
- lesní paseka, holina, školka, keřový porost
- nelesní dřevinná vegetace
- přirozená vodní plocha
- umělá vodní plocha
- mokřad
- vodní tok
- park, okrasná zahrada, vegetace chatové kolonie
- specifická ZI**
- krajinný prvek**
- ruderalní vegetace, úhor/lado po zemědělské činnosti
- zahrada
- drobná drážba
- maloplošný sad
- maloplošná vinice se stromy
- maloplošná vinice
- maloplošné pole se stromy
- velkoplošný sad
- velkoplošná vinice
- prvek**
- 1 - jádrový
- 2 - spojovací
- 3 - vybíhající
- 4 - izolovaný
- realizace ÚSES - prioritá**
- nejvyšší - na vysoce erozně ohrožené půdě, uprostřed/na okraji polí, bez ZI
- střední - na vysoce/středně erozně ohrožené půdě, okraji/uprostřed velkých polí, vedle ZI
- nejnižší - na mírně/středně erozně ohrožené půdě, okraji/mimo pole, vedle ZI
- existující/částečně existující ÚSES
- maloplošné pole
- velkoplošné pole (1-30 ha)
- velkoplošné pole (>30 ha)
- rekreační a sportovní areál
- těžební areál
- skládka odpadu, sypaná hráz, rozvalina, rozvojová plocha
- sídelní zástavba
- průmyslový, zemědělský, komerční areál
- komunikace

Zdroje: LPIS, ZABAGED, AOPK (mapování biotopů, chráněná území), katastr, ortofoto, územní plán obce



Návrh prioritizace ÚSES jako protierozní opatření a pro zlepšení propojení ekosystémů v obci Bohuslavice



- prvek**
- 1 - jádrový
 - 2 - spojující
 - 3 - vybíhající
- realizace ÚSES - priorita**
- nejvyšší - na vysoce erozně ohrožené půdě, uprostřed/na okraji polí, bez ZI
 - střední - na vysoce/středně erozně ohrožené půdě, okraji/uprostřed velkých polí, vedle ZI
 - nejnižší - na mírně/středně erozně ohrožené půdě, okraji/mimo pole, vedle ZI
- zelená infrastruktura (ZI)**
- hranice zkoumané obce
 - hranice vedlejších obcí
 - památný strom
 - významný krajinný prvek (VKP)
 - evropsky významná lokalita (EVL)
 - maloplošné zvláště chráněné území (MZCHÚ)

- zelená infrastruktura (ZI) krajinný prvek**
- louka a pastvina
 - travinobylinná vegetace s dřevinami
 - listnatý les
 - jehličnatý les
 - smíšený les
 - lesní paseka, holina, školka, keřový porost
 - nelesní dřevinná vegetace
 - umělá vodní plocha
 - mokřad
 - vodní tok
 - park, okrasná zahrada, vegetace chatové kolonie
- specifická ZI krajinný prvek**
- ruderální vegetace, úhor/lado po zemědělské činnosti
 - zahrada
 - drobná držba
 - maloplošný sad
 - maloplošná vinice se stromy
 - maloplošná vinice
 - maloplošné pole se stromy
 - velkoplošný sad
 - velkoplošná vinice
- ostatní krajinný prvek**
- maloplošné pole
 - velkoplošné pole (1-30 ha)
 - velkoplošné pole (>30 ha)
 - rekreační a sportovní areál
 - těžební areál
 - skládka odpadu, sypaná hráz, rozvalina, rozvojová plocha
 - sídelní zástavba
 - průmyslový, zemědělský, komerční areál
 - komunikace

Zdroje: LPIS, ZABAGED, AOPK (mapování biotopů, chráněná území), katastr, ortofoto, územní plán obce

Výzkumný ústav Silva Taroucy pro krajinu a okrasné zahradnictví, v.vi. Brno, 2020



Návrh prioritizace ÚSES jako protierozní opatření a pro zlepšení propojení ekosystémů v obci Kyjov a jejích částech Boršov a Nětčice



- památný strom
- významný krajinný prvek (VKP)
- evropsky významná lokalita (EVL)
- maloplošné zvláště chráněné území (MZCHÚ)
- hranice zkoumané obce/částky
- hranice vedlejších obcí

- prvek**
- 1 - jádrový
 - 2 - spojující
 - 3 - vyběhající
 - 4 - izolovaný

- realizace ÚSES - priorita**
- nejvyšší - na vysoce erozně ohrožené půdě, uprostřed/na okraji polí, bez ZI
 - střední - na vysoce/středně erozně ohrožené půdě, okraji/uprostřed velkých polí, vedle ZI
 - nejnižší - na mírně/středně erozně ohrožené půdě, okraji/mimo pole, vedle ZI
 - existující/částečně existující ÚSES

- zelená infrastruktura (ZI)**
- krajinný prvek**
- louka a pastvina
 - travinobylinná vegetace s dřevinami
 - listnatý les
 - jehličnatý les
 - smíšený les
 - lesní paseka, holina, školka, keřový porost
 - nelesní dřevinná vegetace
 - umělá vodní plocha
 - mokřad
 - vodní tok
 - park, okrasná zahrada, vegetace chatové kolonie

- specifická ZI**
- krajinný prvek**
- ruderální vegetace, úhor/lado po zemědělské činnosti
 - zahrada
 - drobná držba
 - maloplošný sad
 - maloplošná vinice
 - maloplošné pole se stromy
 - velkoplošný sad
 - velkoplošná vinice

- ostatní**
- krajinný prvek**
- maloplošné pole
 - velkoplošné pole (1-30 ha)
 - velkoplošné pole (>30 ha)
 - rekreační a sportovní areál
 - skládka odpadu, sypaná hráz, rozvalina, rozvojová plocha
 - sídelní zástavba
 - průmyslový, zemědělský, komerční areál
 - komunikace

Zdroje: LPIS, ZABAGED, AOPK (mapování biotopů, chráněná území), katastr, ortofoto, územní plán obce

