

AKČNÍ PLÁN ZELENÉ INFRASTRUKTURY

Přehledová tabulka záměrů z Programu rozvoje obce Žeravice na období 2017-2023 týkajících se zelené infrastruktury s přiřazením cílů a opatření ze Strategie komunitně vedeného místního rozvoje regionu Kyjovské Slovácko na období 2014-2020 a Strategie zelené infrastruktury na území ORP Kyjov vzniklé v rámci projektu MaGICLandscapes.

ID	záměr	strategie obce		strategie MAS		strategie ZI		financování ¹	
		cíl	opatření	cíl	opatření	cíl	opatření	částka	zdroj
1	Provedení pozemkových úprav	1	1.1	C.1.2.1	O.1.2.1.1	1.1. 1.2. 1.3.	1.1.1. 1.2.1. 1.2.2. 1.3.1. 1.3.2.		Rozpočet obce, vhodné dotační tituly
	Zahájit a provést pozemkové úpravy v obci								
2	Budování cyklostezek	2	2.1	C.3.2.1	O.3.2.1.3	1.2.	1.2.1.	3 mil. Kč	Rozpočet obce, vhodné dotační tituly
	Vyprojektování a výstavba cyklostezek spojujících Žeravice s okolními obcemi								
3	Provedení revitalizace zeleně na veřejných prostranstvích	1	1.1	C.1.2.4 C.3.3.2	O.1.2.4.6 O.3.3.2.3	-	-	800 tis. Kč	Rozpočet obce, vhodné dotační tituly
	Výsadba nové zeleně								
4	Obnovení stromových alejí a výsadba nových	1	1.1	C.1.2.3	O.1.2.3.2	1.3.	1.3.2.	800 tis. Kč	Rozpočet obce, vhodné dotační tituly
	Provedení obnovy stávajících stromových alejí a vyprojektování nových stromových alejí a jejich výsadba								

¹Informace ze strategického plánu obce

Program rozvoje obce Žeravice

- Cíl 1: Životní prostředí
 - 1.1: Krajinotvorné prvky
- Cíl 2: Dopravní infrastruktura
 - 2.1: Opravy a budování komunikací

Strategie komunitně vedeného místního rozvoje regionu Kyjovské Slovácko

- C.1.2.1: podpora realizace opatření v krajině, osvěta o možnostech krajinových úprav
 - O.1.2.1.1: podpora zahájení a realizace pozemkových úprav
- C.1.2.3: zajištění vyšší ochrany, budování a funkčnosti prvků ÚSES, životního prostředí
 - O.1.2.3.2: podpora budování prvků ÚSES a jejich spojení s prvky a stezkami v krajině
- C.1.2.4: zkvalitnění environmentálního prostředí, zvýšení povědomí o environmentálním prostředí
 - O.1.2.4.6: podpora obnovy a rozvoje sídelní zeleně, zeleně v místech setkávání občanů
- C.3.2.1: podpora udržování a opravy veřejné dopravní infrastruktury a doplňkové dopravní infrastruktury
 - O.3.2.1.3: udržování, opravy a výstavba cyklostezek a cyklotras, multifunkčních stezek a jejich doplňkové infrastruktury
- C.3.3.2: podpora údržby vzhledu obce
 - O.3.3.2.3: budování a úpravy venkovních prostor pro setkávání (návsí, náměstí, parky, relaxační zóny)

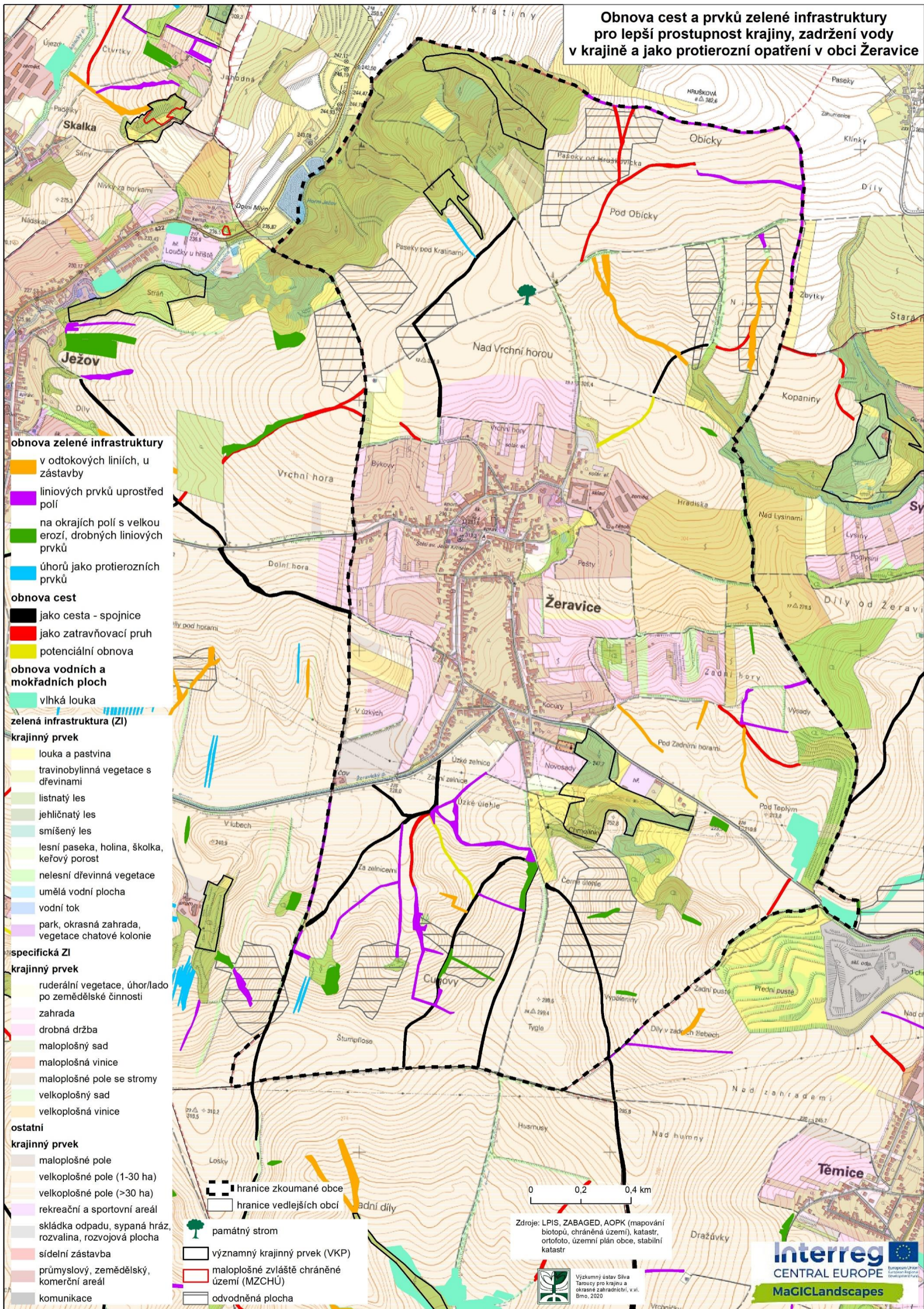
Strategie zelené infrastruktury na území ORP Kyjov

- 1.1. Omezení eroze půdy
 - 1.1.1. Zjemnění krajinné mozaiky
- 1.2. Zlepšení prostupnosti krajiny
 - 1.2.1. Propojení stávající cestní sítě
 - 1.2.2. Zlepšení migrace organismů
- 1.3. Zlepšení retence vody v krajině
 - 1.3.1. Vznik/obnova vodních ekosystémů
 - 1.3.2. Vznik/obnova prvků zelené infrastruktury

Doplňující popis záměrů vzhledem k mapě prostředků naplňování jednotlivých cílů.

ID	záměr	zobrazení v mapě	popis
1	Provedení pozemkových úprav	ANO	V mapě obnovy ZI i prioritizace ÚSES jsou prvky, které by mohly být součástí Plánu společných zařízení.
2	Budování cyklostezek	ANO	V mapě obnovy cest lze vidět historické vedení cest do okolních obcí, tyto trasy by bylo možné využít k vybudování cyklostezek nebo alespoň k vyznačení cyklotras.
3	Provedení revitalizace zeleně na veřejných prostranstvích	ANO	V obou mapách jsou doporučení pro budování prvků ZI spojené s výsadbou zeleně v extravilánu obce.
4	Obnovení stromových alejí a výsadba nových	ANO	V mapě obnovy ÚSES jsou kolem cest navrženy interakční prvky. Zde by bylo vhodné vysázet aleje či jednostranná stromořadí, která by plnila více ekosystémových služeb.

Obnova cest a prvků zelené infrastruktury pro lepší prostupnost krajiny, zadržení vody v krajině a jako protierozní opatření v obci Žeravice



obnova zelené infrastruktury

- v odtokových liniích, u zástavby
- liniových prvků uprostřed polí
- na okrajích polí s velkou erozí, drobných liniových prvků
- úhorů jako protierozních prvků

obnova cest

- jako cesta - spojnice
- jako zatravnovací pruh
- potenciální obnova

obnova vodních a mokřadních ploch

- vlhká louka

zelená infrastruktura (ZI)

krajinný prvek

- louka a pastvina
- travinobylinná vegetace s dřevinami
- listnatý les
- jehličnatý les
- smíšený les
- lesní paseka, holina, školka, keřový porost
- nelesní dřevinná vegetace
- umělá vodní plocha
- vodní tok
- park, okrasná zahrada, vegetace chatové kolonie

specifická ZI

krajinný prvek

- ruderální vegetace, úhor/lado po zemědělské činnosti
- zahrada
- drobná drážba
- maloplošný sad
- maloplošná vinice
- maloplošné pole se stromy
- velkoplošný sad
- velkoplošná vinice

ostatní

krajinný prvek

- maloplošné pole
- velkoplošné pole (1-30 ha)
- velkoplošné pole (>30 ha)
- rekreační a sportovní areál
- skládka odpadu, sypaná hráz, rozvalina, rozvojová plocha
- sídelní zástavba
- průmyslový, zemědělský, komerční areál
- komunikace

- hranice zkoumané obce
- hranice vedlejších obcí
- památný strom
- významný krajinný prvek (VKP)
- maloplošné zvláště chráněné území (MZCHÚ)
- odvodňená plocha



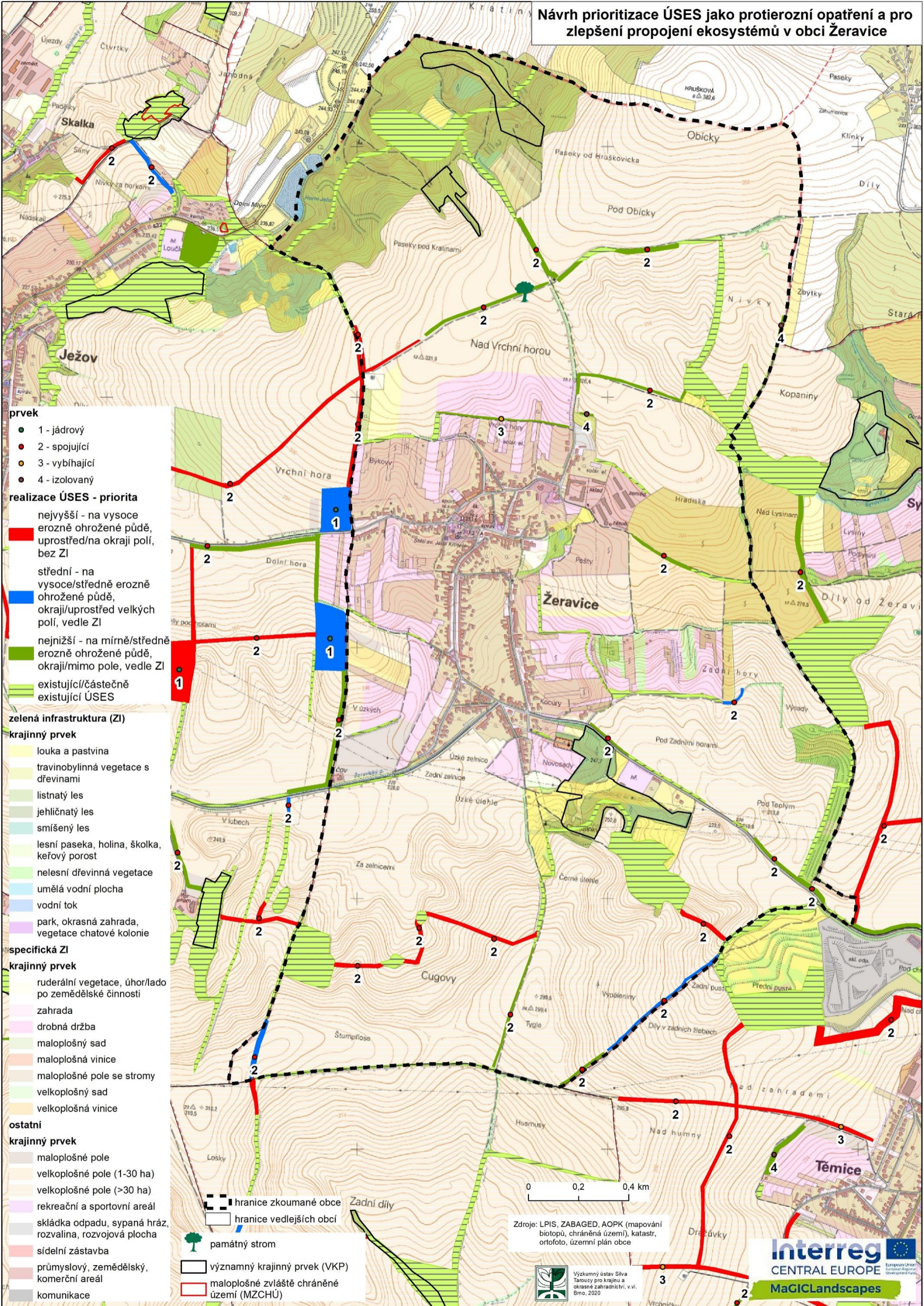
Zdroje: LPIS, ZABAGED, AOPK (mapování biotopů, chráněná území), katastr, ortofoto, územní plán obce, stabilní katastr



Výzkumný ústav Silva Taroucy pro krajinu a okrasné zahradnictví, v.v.i. Brno, 2020



Návrh prioritizace ÚSES jako protierozní opatření a pro zlepšení propojení ekosystémů v obci Žeravice



prvek

- 1 - jádrový
- 2 - spojující
- 3 - vybíhající
- 4 - izolovaný

realizace ÚSES - prioritizace

- nejvyšší - na vysoce erozně ohrožené půdě, uprostřed/na okraji polí, bez ZI
- střední - na vysoce/středně erozně ohrožené půdě, okraji/uprostřed velkých polí, vedle ZI
- nejnižší - na mírně/středně erozně ohrožené půdě, okraji/mimo pole, vedle ZI
- existující/částečně existující ÚSES

zelená infrastruktura (ZI)

krajinný prvek

- louka a pastvina
- travnobylinná vegetace s dřevinami
- listnatý les
- jehličnatý les
- smíšený les
- lesní paseka, holina, školka, keřový porost
- nelesní dřevinná vegetace
- umělá vodní plocha
- vodní tok
- park, okrasná zahrada, vegetace chatové kolonie

specifická ZI

krajinný prvek

- ruderální vegetace, úhor/lado po zemědělské činnosti
- zahrada
- drobná drážba
- maloplošný sad
- maloplošná vinice
- maloplošné pole se stromy
- velkoplošný sad
- velkoplošná vinice

ostatní

krajinný prvek

- maloplošné pole
- velkoplošné pole (1-30 ha)
- velkoplošné pole (>30 ha)
- rekreační a sportovní areál
- skládky odpadu, sypaná hráz, rozvalina, rozvojová plocha
- sídelní zástavba
- průmyslový, zemědělský, komerční areál
- komunikace

- hranice zkoumané obce
- hranice vedlejších obcí
- památný strom
- významný krajinný prvek (VKP)
- maloplošné zvláště chráněné území (MZCHÚ)

0 0,2 0,4 km

Zdroje: LPIS, ZABAGED, AOPK (mapování biotopů, chráněná území), katastr, ortofoto, územní plán obce



Výzkumný ústav Silva Taroucy pro krajinu a okrasné zahradnictví, v.v.i. Brno, 2020

