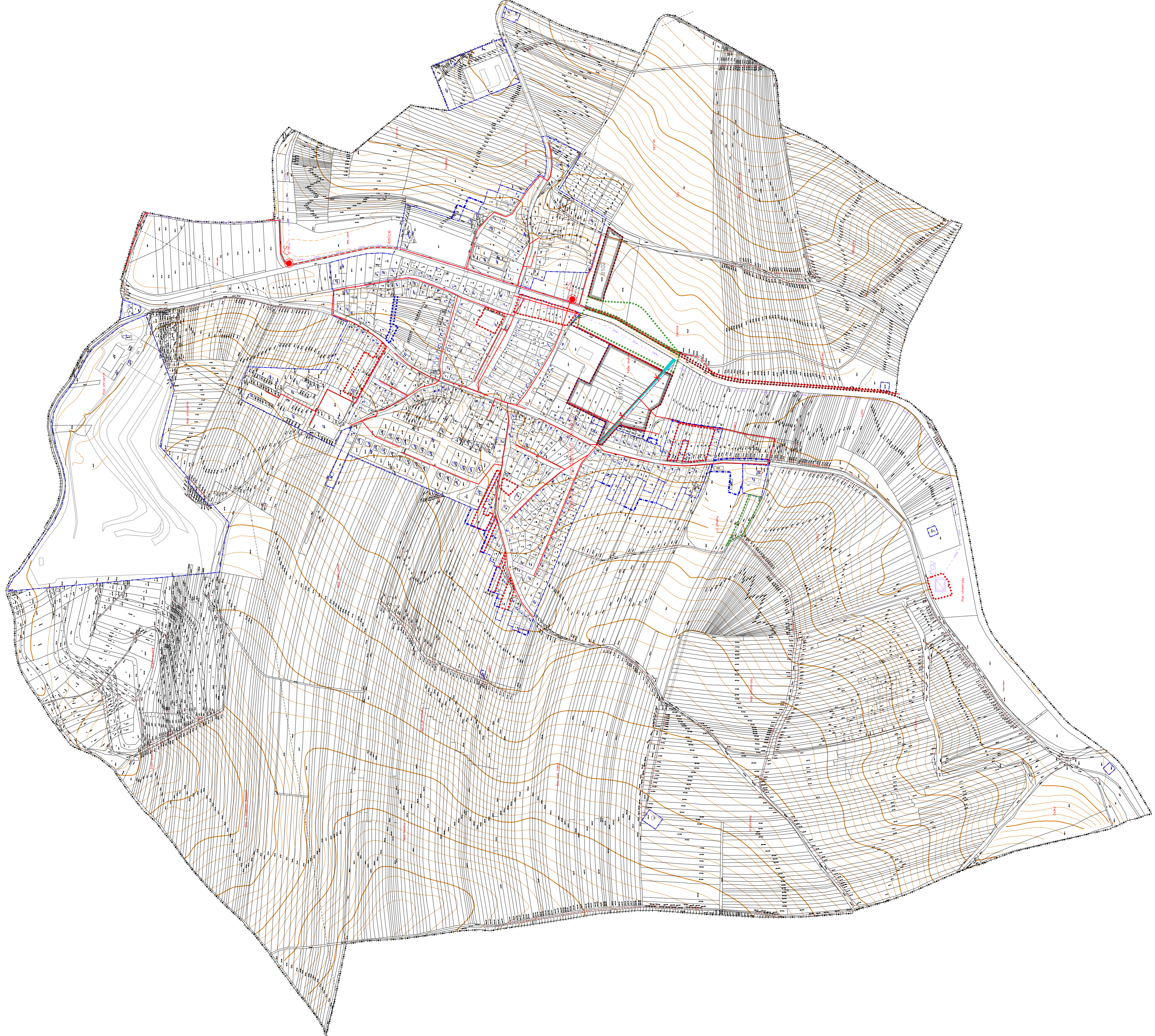


LEGENDA:

	HRANICE ÚZEMÍ OBCE
	HRANICE ZASTAVĚNÉHO ÚZEMÍ OBCE - AKTUALIZACE TOUTO ZMĚNOU
	HRANICE ZASTAVĚNÝCH PLOCH VYMEZENÝCH TOUTO ZMĚNOU
	HRANICE PLOCH PŘESTAVBY VYMEZENÝCH TOUTO ZMĚNOU
	HRANICE ZASTAVĚNÝCH PLOCH, KTERÉ SE TOUTO ZMĚNOU VYPOUŠTĚJÍ
	HRANICE PLOCH ZMĚNY VYRAJNĚ VYMEZENÝCH TOUTO ZMĚNOU
	ODKANALIZOVÁNÍ:
	KANALIZACE SPLAŠKOVÁ - TOUTO ZMĚNOU SE VYPOUŠTÍ
	ČIŠTIRNA ODPADNÍCH VOD - TOUTO ZMĚNOU SE VYPOUŠTÍ
	KANALIZACE - NAVRŽENÁ TOUTO ZMĚNOU
	VYTĚLAK - NAVRŽENÝ TOUTO ZMĚNOU
	ČERPAČÍ STANICE - NAVRŽENÁ TOUTO ZMĚNOU
	VODNÍ TOK - JE ZRUŠEN

OSTATNÍ ZÁSADY NAVRŽENÉ PŮVODNÍM ÚP ZŮSTAVAJÍ V PLATNOSTI



ZÁZNAM O ÚČINNOSTI	
Dokumentaci vypracoval:	Zastupitelstvo obce Těmice
Datum nabytí účinnosti:	
Pořizovatel:	Městský úřad Kyjov, Obor zveřejňovací a územního plánování
Opisovatel a schvalovatel:	
Opisovatel a schvalovatel:	
Jméno a příjmení:	Ing. Milada Věšálková
Funkce:	vedoucí odboru zveřejňovací a územního plánování
Podeps:	
Číslo územního nález:	

ÚZEMNÍ PLÁN TĚMICE - ZMĚNA Č. 1	
VÝKRES:	KONCEPCE TECHNICKÉ INFRASTRUKTURY - VODNÍ HOSPODÁŘSTVÍ 1:5 000
POŘIZOVATEL:	MĚSTSKÝ ÚŘAD KYJOV
ZPRACOVATEL:	STUDIO REGION, ING. MIROSLAV SAPIK IČ: 724 01 681, VOŘÍŠKOVA 5, 623 00 BRNO
VEDOUcí PROJEKTANT:	ING. ARCH. MILOSLAV SOHR, Ph.D.
DATUM:	PROSINEC 2021