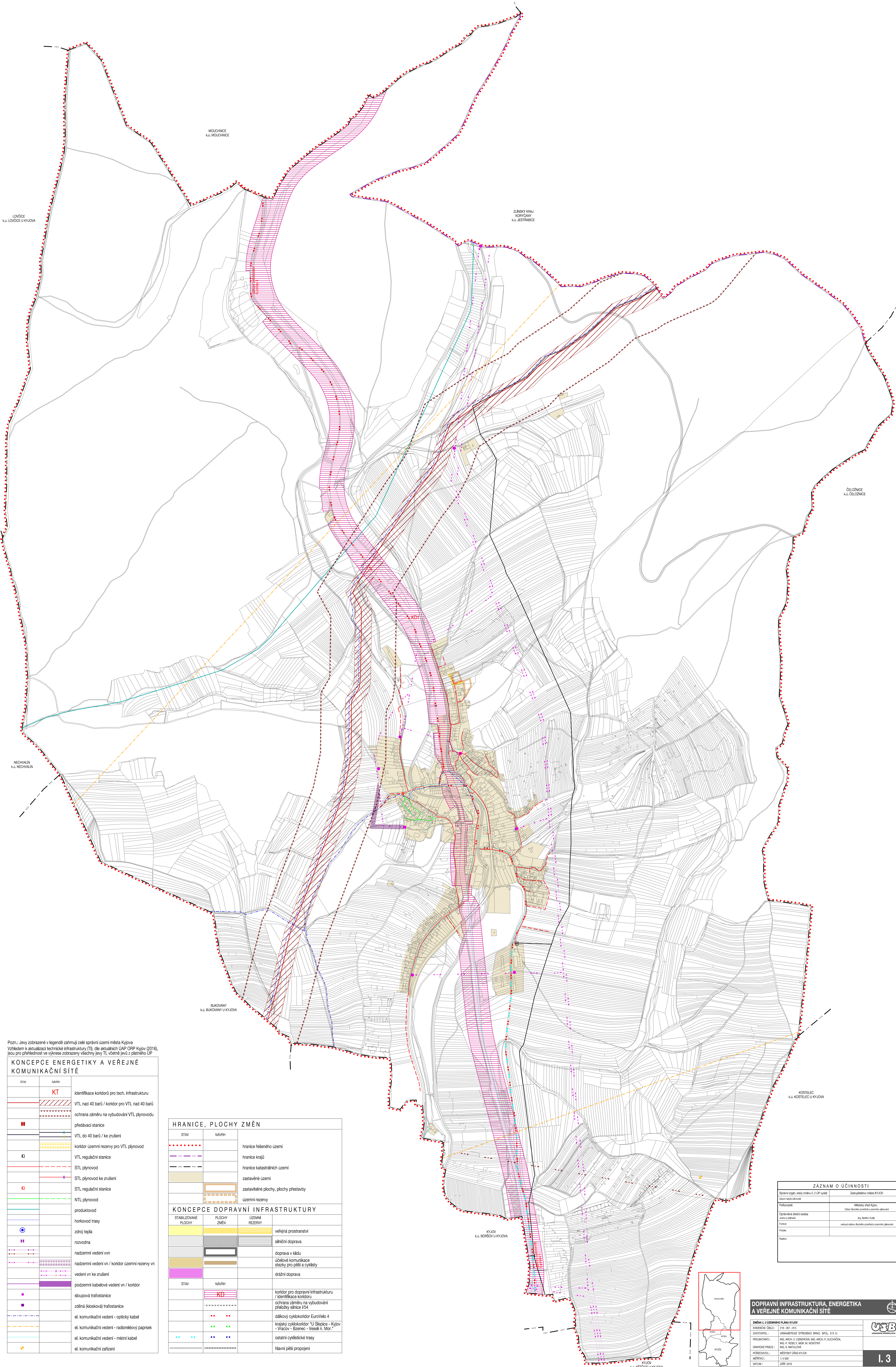


ÚZEMNÍ PLÁN KYJOV

ČÁST BOHUSLAVICE



Pozn.: Jevy zobrazené v legendě zahrnují celé správní území města Kyjova. Vzhledem k aktualizaci technické infrastruktury (TI), dle aktuálního ÚAP* OHP Kyjov (2016), jsou pro přehlednost ve výšce zobrazeny všechny jevy TI, včetně jevů z plánů ÚP.

KONCEPCE ENERGETIKY A VEŘEJNÉ KOMUNIKAČNÍ SÍTĚ

STAV	NÁVRH	OPIS
		Identifikace koridorů pro tech. infrastrukturu
		VTL nad 40 barů / koridor pro VTL nad 40 barů
		ochrana záměru na vybudování VTL plynovodu
		predevíací stanice
		VTL do 40 barů / ke zrušení
		koridor územní rezervy pro VTL plynovod
		VTL regulační stanice
		STL plynovod
		STL plynovod ke zrušení
		STL regulační stanice
		NTL plynovod
		prodktovod
		horkovod trasy
		zdroj tepla
		rozvodna
		nadzemní vedení vn
		nadzemní vedení vn / koridor územní rezervy vn
		vedení vn ke zrušení
		podzemní kabelové vedení vn / koridor
		sloupová trafostanice
		zoběná (biskovská) trafostanice
		el. komunikační vedení - optický kabel
		el. komunikační vedení - rádiové paprsek
		el. komunikační vedení - místní kabel
		el. komunikační zařízení

HRANICE, PLOCHY ZMĚN

STAV	NÁVRH	OPIS
		hranice řešeného území
		hranice krajů
		hranice katastrálních území
		zastavěné území
		zastavěné plochy, plochy přestavby
		územní rezervy

STAV	NÁVRH	OPIS
		koridor pro dopravní infrastrukturu / identifikace koridorů
		ochrana záměru na vybudování přeložky silnice I/54
		dálkový cyklokoridor EuroVelo 4
		krajský cyklokoridor "U Slepice - Kyjov - Vracov - Bzenec - Veselí n. Mor."
		ostatní cyklistické trasy
		hlavní páňi propojení

KONCEPCE DOPRAVNÍ INFRASTRUKTURY

ZÁZNAM O ÚČINNOSTI	
System orgán, který změnil č. z ÚP vyhlá.	Zastupitelstvo města KYJOV
Podpis:	Miloslav Štefán Týpka
Podpis:	Oskar Buncák, prohlášený zástupcem městské části
Podpis:	Ing. Štefán Týpka
Podpis:	Ing. Štefán Týpka
Podpis:	Ing. Štefán Týpka
Podpis:	Ing. Štefán Týpka
Podpis:	Ing. Štefán Týpka

DOPRAVNÍ INFRASTRUKTURA, ENERGETIKA A VEŘEJNÉ KOMUNIKAČNÍ SÍTĚ

ZMĚNA č. 2 ÚZEMNÍHO PLÁNU KYJOV	PROJEKTANT: ING. ARCH. V. ČERNÝ, ING. ARCH. P. DOUDÁČEK	POŘIZOVATEL: MĚSTSKÝ ÚŘAD KYJOV
EVROPSKÝ ČÍSLO: 218-201-110	PROJEKTANT: ING. ARCH. V. ČERNÝ, ING. ARCH. P. DOUDÁČEK	POŘIZOVATEL: MĚSTSKÝ ÚŘAD KYJOV
PROJEKTANT: ING. ARCH. V. ČERNÝ, ING. ARCH. P. DOUDÁČEK	PROJEKTANT: ING. ARCH. V. ČERNÝ, ING. ARCH. P. DOUDÁČEK	POŘIZOVATEL: MĚSTSKÝ ÚŘAD KYJOV
PROJEKTANT: ING. ARCH. V. ČERNÝ, ING. ARCH. P. DOUDÁČEK	PROJEKTANT: ING. ARCH. V. ČERNÝ, ING. ARCH. P. DOUDÁČEK	POŘIZOVATEL: MĚSTSKÝ ÚŘAD KYJOV
PROJEKTANT: ING. ARCH. V. ČERNÝ, ING. ARCH. P. DOUDÁČEK	PROJEKTANT: ING. ARCH. V. ČERNÝ, ING. ARCH. P. DOUDÁČEK	POŘIZOVATEL: MĚSTSKÝ ÚŘAD KYJOV
PROJEKTANT: ING. ARCH. V. ČERNÝ, ING. ARCH. P. DOUDÁČEK	PROJEKTANT: ING. ARCH. V. ČERNÝ, ING. ARCH. P. DOUDÁČEK	POŘIZOVATEL: MĚSTSKÝ ÚŘAD KYJOV
PROJEKTANT: ING. ARCH. V. ČERNÝ, ING. ARCH. P. DOUDÁČEK	PROJEKTANT: ING. ARCH. V. ČERNÝ, ING. ARCH. P. DOUDÁČEK	POŘIZOVATEL: MĚSTSKÝ ÚŘAD KYJOV
PROJEKTANT: ING. ARCH. V. ČERNÝ, ING. ARCH. P. DOUDÁČEK	PROJEKTANT: ING. ARCH. V. ČERNÝ, ING. ARCH. P. DOUDÁČEK	POŘIZOVATEL: MĚSTSKÝ ÚŘAD KYJOV
PROJEKTANT: ING. ARCH. V. ČERNÝ, ING. ARCH. P. DOUDÁČEK	PROJEKTANT: ING. ARCH. V. ČERNÝ, ING. ARCH. P. DOUDÁČEK	POŘIZOVATEL: MĚSTSKÝ ÚŘAD KYJOV
PROJEKTANT: ING. ARCH. V. ČERNÝ, ING. ARCH. P. DOUDÁČEK	PROJEKTANT: ING. ARCH. V. ČERNÝ, ING. ARCH. P. DOUDÁČEK	POŘIZOVATEL: MĚSTSKÝ ÚŘAD KYJOV