

AKČNÍ PLÁN ZELENÉ INFRASTRUKTURY

Přehledová tabulka záměrů z Programu rozvoje obce Žádovice na období 2018-2027 týkajících se zelené infrastruktury s přiřazením cílů a opatření ze Strategie komunitně vedeného místního rozvoje regionu Kyjovské Slovácko na období 2014-2020 a Strategie zelené infrastruktury na území ORP Kyjov vzniklé v rámci projektu MaGICLandscapes.

ID	záměr	strategie obce		strategie MAS		strategie ZI		financování ¹	
		cíl	opatření	cíl	opatření	cíl	opatření	částka	zdroj
1	Údržba a správa lesních porostů (Tobolky, Hložky)	1	1.1.	C.1.2.4	O.1.2.4.4	-	-	1 000 000,-	Dotace MŽP, MZE, JMK, Rozpočet obce
	<i>Vytvoření sdružení vlastníků pozemků za účelem hospodaření v lese (singulární vlastnictví), vyčištění a údržba lesa</i>								
2	Zadržení vody v krajině	1	1.1.	C.1.2.1	O.1.2.1.5	1.3.	1.3.1.	10 000 000,- Kč	Dotace MŽP, MZE, Rozpočet obce
	<i>Stavba rybníků</i>								
3	Zadržení vody v krajině, protipovodňová ochrana	1	1.1.	C.1.2.2 C.1.2.1 C.1.2.3	O.1.2.2.2 O.1.2.1.5 O.1.2.3.2	1.1. 1.3.	1.1.1. 1.3.1.	10 000 000,- Kč	Dotace MŽP, MZE, Rozpočet obce
	<i>Revitalizace potoka, vytvoření tůní, výsadba břehové zeleně</i>								
4	Výsadba zeleně a stromových alejí a jejich následná údržba	1	1.1.	C.1.2.3 C.1.2.4 C.3.3.2	O.1.2.3.2 O.1.2.4.6 O.3.3.2.3	1.3.	1.3.2.	1 000 000,- Kč	Dotace MŽP, MZE, Rozpočet obce
	<i>Výsadba v intravilánu i extravilánu obce</i>								
5	Zalesňování pozemků	1	1.1.	C.1.2.1	O.1.2.1.2	1.3.	1.3.2.	1 000 000,- Kč	Dotace MŽP, MZE, Rozpočet obce
	<i>Výsadba stromů</i>								
6	Prevence vzniku eroze – zatravnění problematických lokalit, vznik pastvin	1	1.1.	C.1.2.1	O.1.2.1.2	1.1.	1.1.1.	Vyčíslení v rámci KOPÚ	Dotace MZE, JMK, Rozpočet obce
	<i>Zatravnění problematických lokalit, vytvoření průlehů</i>								
7	Rekonstrukce a údržba polních cest	1	1.3.	C.1.2.1	O.1.2.1.2	1.2.	1.2.1.	Dle KOPÚ	Dotace MZE, JMK
	<i>Rekonstrukce a údržba polních cest v návaznosti na KOPÚ</i>								

¹Informace ze strategického plánu obce

Program rozvoje obce Žádovice

- Cíl 1: Krajina a životní prostředí
 - 1.1: Funkční krajinný ráz a kvalitní životní prostředí
 - 1.3: Podpora drobného zemědělství

Strategie zelené infrastruktury na území ORP Kyjov

- 1.1. Omezení eroze půdy
 - 1.1.1. Zjemnění krajinné mozaiky
- 1.2. Zlepšení propustnosti krajiny
 - 1.2.1. Propojení stávající cestní sítě
- 1.3. Zlepšení retence vody v krajině
 - 1.3.1. Vznik/obnova vodních ekosystémů
 - 1.3.2. Vznik/obnova prvků zelené infrastruktury

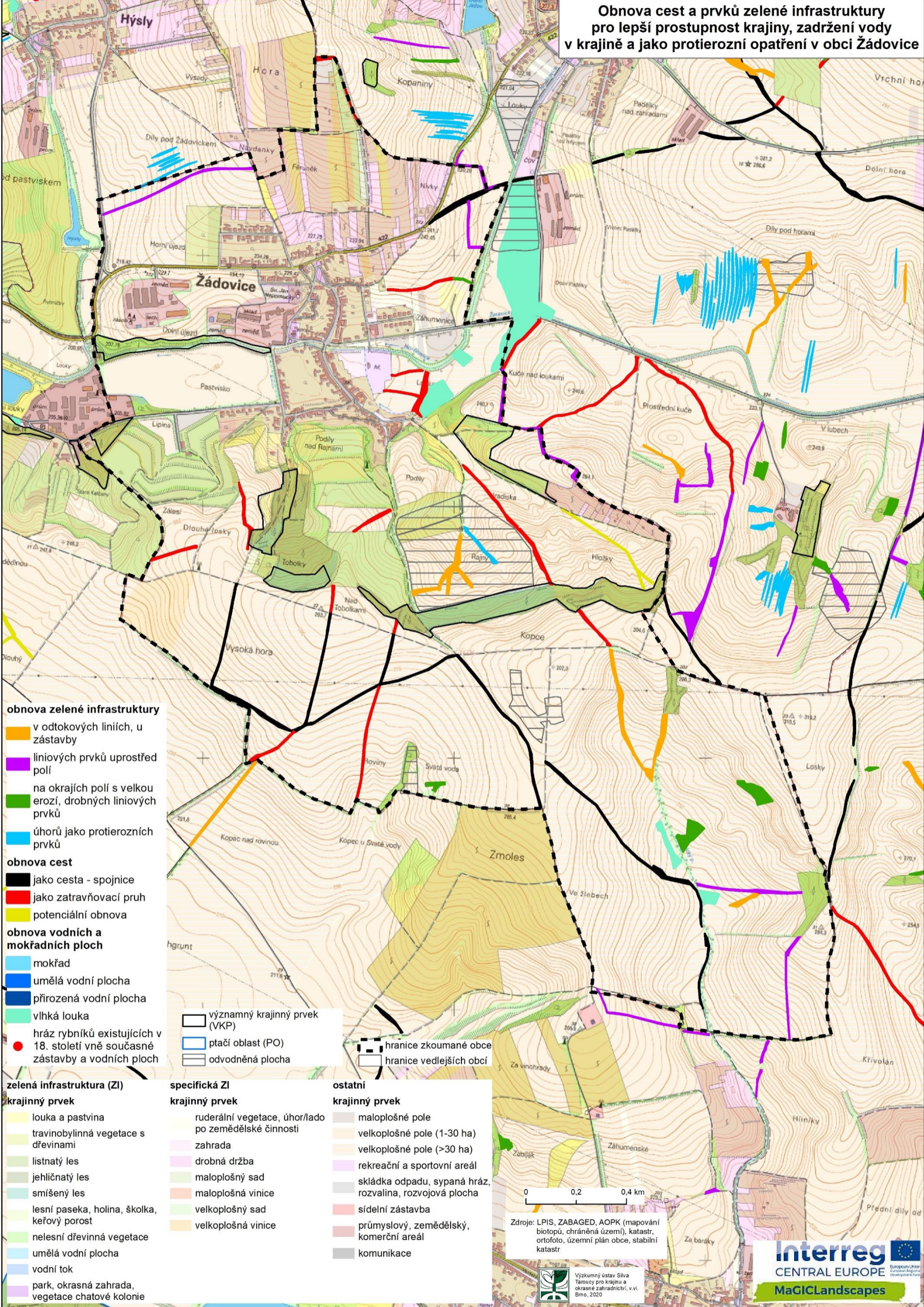
Strategie komunitně vedeného místního rozvoje regionu Kyjovské Slovácko

- C.1.2.1: podpora realizace opatření v krajině, osvěta o možnostech krajinných úprav
 - O.1.2.1.2: podpora systémového zatravnění a zalesňování
 - O.1.2.1.5: rozšíření vodních ploch v krajině (vodní nádrže, rybníky, mokřady)
- C.1.2.2: podpora protipovodňových a protierozních opatření
 - O.1.2.2.2: podpora úpravy vodních toků, zprůchodňování, čištění vodních toků (stabilní vodní režim krajiny)
- C.1.2.3: zajištění vyšší ochrany, budování a funkčnosti prvků ÚSES, životního prostředí
 - O.1.2.3.2: podpora budování prvků ÚSES a jejich spojení s prvky a stezkami v krajině
- C.1.2.4: zkvalitnění environmentálního prostředí, zvýšení povědomí o environmentálním prostředí
 - O.1.2.4.4: podpora změny způsobu hospodaření v krajině vedoucí ke zlepšení stavu krajiny
 - O.1.2.4.6: podpora obnovy a rozvoje sídelní zeleně, zeleně v místech setkávání občanů
- C.3.3.2: podpora údržby vzhledu obce
 - O.3.3.2.3: budování a úpravy venkovních prostor pro setkávání (návsí, náměstí, parky, relaxační zóny)

Doplňující popis záměrů vzhledem k mapě prostředků naplňování jednotlivých cílů.

ID	záměr	zobrazení v mapě	popis
1	Údržba a správa lesních porostů (Tobolky, Hložky)	NE	
2	Zadržení vody v krajině	ANO	V polovině 19. století se v obci nevyskytovaly žádné vodní plochy. V této době však levém břehu Hruškovice při hranicích s Žeravicemi byly vlhké louky, proto by se toto místo nabízelo pro výstavbu vodní nádrže.
3	Zadržení vody v krajině, protipovodňová ochrana	NE	
4	Výsadba zeleně a stromových alejí a jejich následná údržba	ANO	Většina prvků ÚSES navržená v územním plánu je již realizovaná. V současnosti chybí dobudovat některé interakční prvky a to především kolem cest. Zde by bylo vhodné realizovat výsadbu alejí.
5	Zalesňování pozemků	NE	V polovině 19. století se v k.ú. žádný lesní pozemek ani rozlehlější sad, kromě současných, nenacházel. Největší změnou je zánik některých ploch trvalých travních porostů. V obou mapách jsou však znázorněny prvky drobné zeleně včetně výsadeb, které by bylo vhodné obnovit.
6	Prevence vzniku eroze - zatravnění problematických lokalit, vznik pastvin	ANO	Pro znovuoživení trvalých travních porostů z poloviny 19. století je nejvhodnější lokalita Hložky a bývalá pastvina v jihovýchodní části katastru. Další pomocí by mohlo být obnovení cest jako travních pásů bránících erozi.
7	Rekonstrukce a údržba polních cest	ANO	Nezpevněné polní cesty, ideálně doplněné o stromořadí, jsou i dobrým protierozním opatřením. Na mapě obnovy prvků ZI jsou i navržené nové polní cesty.

Obnova cest a prvků zelené infrastruktury pro lepší prostupnost krajiny, zadržení vody v krajině a jako protierozní opatření v obci Žádovice



- obnova zelené infrastruktury**
- v odtokových liniích, u zástavby
 - liniových prvků uprostřed polí
 - na okrajích polí s velkou erozí, drobných liniových prvků
 - úhorů jako protierozních prvků
- obnova cest**
- jako cesta - spojnice
 - jako zatravněovací pruh
 - potenciální obnova
- obnova vodních a mokřadních ploch**
- mokřad
 - umělá vodní plocha
 - přirozená vodní plocha
 - vlhká louka
 - hráz rybníků existujících v 18. století vně současné zástavby a vodních ploch
- významný krajinný prvek (VKP)**
- ptačí oblast (PO)
 - hranice zkoumané obce
 - hranice vedlejších obcí
 - odvodněná plocha

- | | | |
|---------------------------------------------------------------------------------------------------------------------------------------------------------------------------------------------------------------------------------------------------------------------------------------------------------------------------------------------------------------------------------------------------------------------------------------------------------------------------------------------------------------------------------------------------------------------------------------------------------------------------------------------------------------------------------------------------------------------------------------------------------------------------------------------------------------------------------------------------------------|-----------------------------------------------------------------------------------------------------------------------------------------------------------------------------------------------------------------------------------------------------------------------------------------------------------------------------------------------------------------------------------------------------------------------------------------------------------------------------------------------------------------------------------------------------------------------------------------------------|-----------------------------------------------------------------------------------------------------------------------------------------------------------------------------------------------------------------------------------------------------------------------------------------------------------------------------------------------------------------------------------------------------------------------------------------------------------------------------------------------------------------------------------------------------------------------------------------------------------------------------------------------------------------------------------------------------------|
| <p>zelená infrastruktura (ZI)</p> <p>krajinný prvek</p> <ul style="list-style-type: none"> ■ louka a pastvina ■ travinobylinná vegetace s dřevinami ■ listnatý les ■ jehličnatý les ■ smíšený les ■ lesní paseka, holina, školka, keřový porost ■ nelesní dřevinná vegetace ■ umělá vodní plocha ■ vodní tok ■ park, okrasná zahrada, vegetace chatové kolonie | <p>specifická ZI</p> <p>krajinný prvek</p> <ul style="list-style-type: none"> ■ ruderální vegetace, úhor/lado po zemědělské činnosti ■ zahrada ■ drobná drážba ■ maloplošný sad ■ maloplošná vinice ■ velkoplošný sad ■ velkoplošná vinice | <p>ostatní</p> <p>krajinný prvek</p> <ul style="list-style-type: none"> ■ maloplošné pole ■ velkoplošné pole (1-30 ha) ■ velkoplošné pole (>30 ha) ■ rekreační a sportovní areál ■ skládka odpadu, sypaná hráz, rozvalina, rozvojová plocha ■ sídelní zástavba ■ průmyslový, zemědělský, komerční areál ■ komunikace |
|---------------------------------------------------------------------------------------------------------------------------------------------------------------------------------------------------------------------------------------------------------------------------------------------------------------------------------------------------------------------------------------------------------------------------------------------------------------------------------------------------------------------------------------------------------------------------------------------------------------------------------------------------------------------------------------------------------------------------------------------------------------------------------------------------------------------------------------------------------------|-----------------------------------------------------------------------------------------------------------------------------------------------------------------------------------------------------------------------------------------------------------------------------------------------------------------------------------------------------------------------------------------------------------------------------------------------------------------------------------------------------------------------------------------------------------------------------------------------------|-----------------------------------------------------------------------------------------------------------------------------------------------------------------------------------------------------------------------------------------------------------------------------------------------------------------------------------------------------------------------------------------------------------------------------------------------------------------------------------------------------------------------------------------------------------------------------------------------------------------------------------------------------------------------------------------------------------|

0 0,2 0,4 km

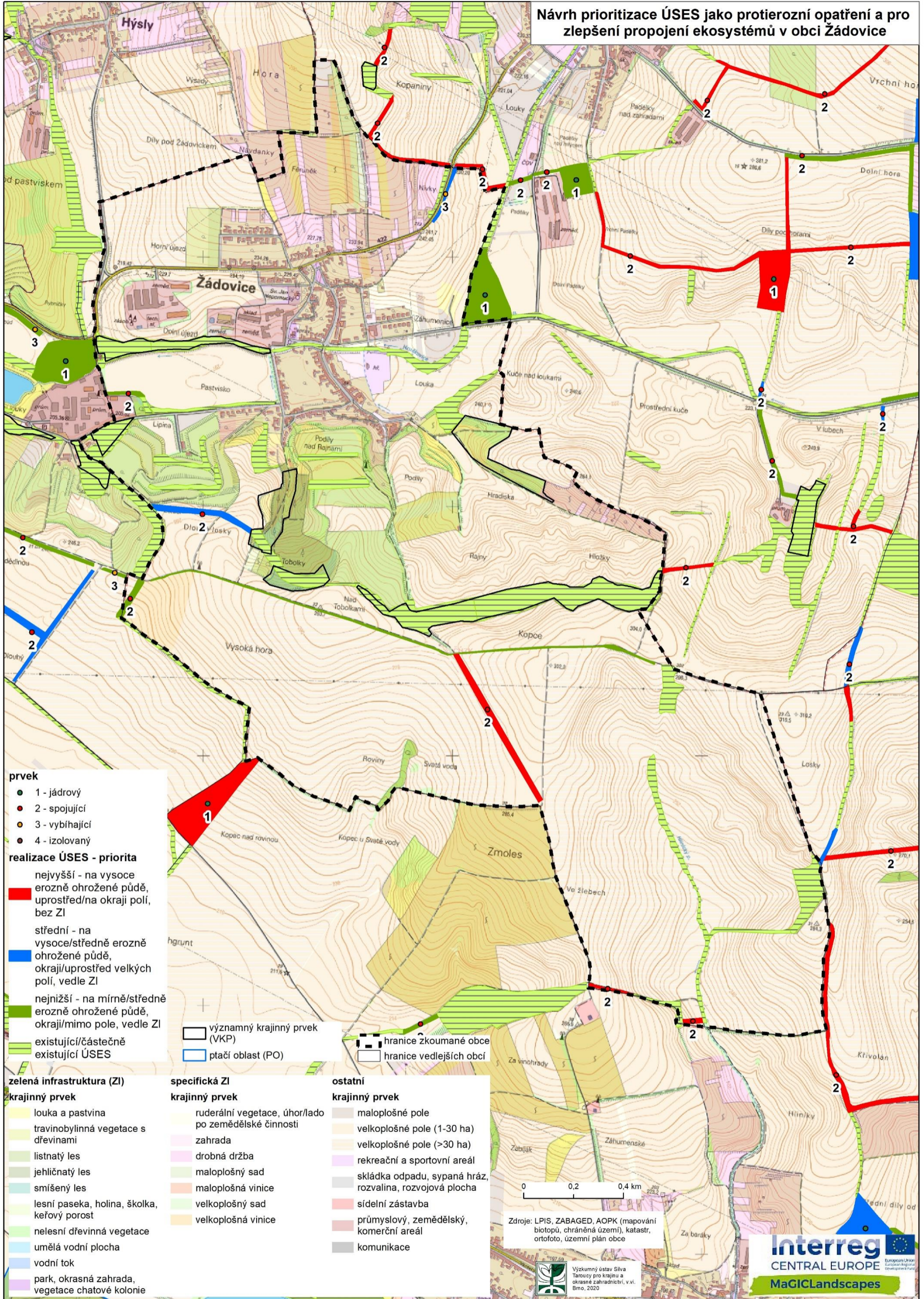
Zdroje: LPIS, ZABAGED, AOPK (mapování biotopů, chráněná území), katastr, ortofoto, územní plán obce, stabilní katastr



Výzkumný ústav Silva Taroucy pro krajinu a okrasné zahradnictví, v.v.i. Bmo, 2020



Návrh prioritizace ÚSES jako protierozní opatření a pro zlepšení propojení ekosystémů v obci Žádovice



prvek

- 1 - jádrový
- 2 - spojující
- 3 - vybíhající
- 4 - izolovaný

realizace ÚSES - priorita

- nejvyšší - na vysoce erozně ohrožené půdě, uprostřed/na okraji polí, bez ZI
- střední - na vysoce/středně erozně ohrožené půdě, okraji/uprostřed velkých polí, vedle ZI
- nejnižší - na mírně/středně erozně ohrožené půdě, okraji/mimo pole, vedle ZI
- významný krajinný prvek (VKP)
- hranice zkoumané obce
- ptačí oblast (PO)
- hranice vedlejších obcí

zelená infrastruktura (ZI)

- | | | |
|-------------------------------------------------|------------------------------------------------------|----------------------------------------------------------|
| krajinný prvek | specifická ZI krajinný prvek | ostatní krajinný prvek |
| louka a pastvina | ruderální vegetace, úhor/lado po zemědělské činnosti | maloplošné pole |
| travinobylinná vegetace s dřevinami | zahradka | velkoplošné pole (1-30 ha) |
| listnatý les | drobná drážba | velkoplošné pole (>30 ha) |
| jehličnatý les | maloplošný sad | rekreační a sportovní areál |
| smišený les | maloplošná vinice | skládka odpadu, sypaná hráz, rozvalina, rozvojová plocha |
| lesní paseka, holina, školka, keřový porost | velkoplošný sad | sídelní zástavba |
| nelesní dřevinná vegetace | velkoplošná vinice | průmyslový, zemědělský, komerční areál |
| umělá vodní plocha | | komunikace |
| vodní tok | | |
| park, okrasná zahrada, vegetace chatové kolonie | | |

0 0,2 0,4 km

Zdroje: LPIS, ZABAGED, AOPK (mapování biotopů, chráněná území), katastr, ortofoto, územní plán obce

